



## ЕПІДЕМІОЛОГІЧНІ ПОКАЗНИКИ З ТБ, 2022

# 45,1\*

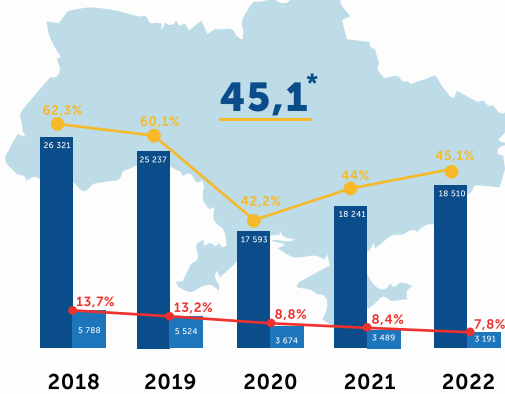
Захворюваність на ТБ (ВДТБ + РТБ)

Жінки **4 744** Чоловіки **13 766**

Діти до 14 років **7,4\*** Діти 15–17 років **10,3\***

Вперше зареєстровано МЛС-ТБ **3 909** Почали лікування МЛС-ТБ **4 158**

### ЗАХВОРЮВАНІСТЬ НА ТБ (ВДТБ + РТБ)



● Кількість випадків ТБ      ● Кількість випадків ВІЛ/ТБ  
● Захворюваність на ТБ\*      ● Захворюваність на ВІЛ/ТБ\*

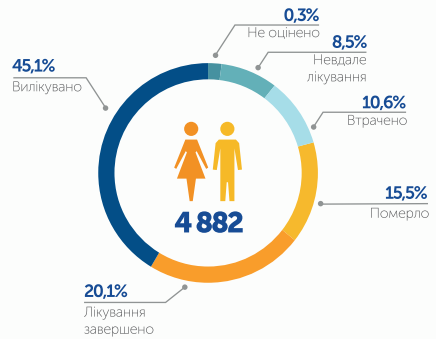
## Україна

**41 130 432\*\***  
Кількість населення

Україна — промислово-аграрна країна, одна з провідних експортерок деяких видів с/г продукції та продовольства. Основні види промисловості: видобування корисних копалин (вугілля, нафта і газ, залізна і марганцева руда), півні галузі машинобудування, чорна та кольорова металургія, виробництво електроенергії. Стрімко розвивається ІТ-сектор.

Із 2014 року Україна протистоїть военній агресії російської федерації, яка перетворилася на повномасштабну війну з 24 лютого 2022 року. Унаслідок цього деякі території тимчасово окуповані та/чи непридатні для проживання і господарської діяльності.

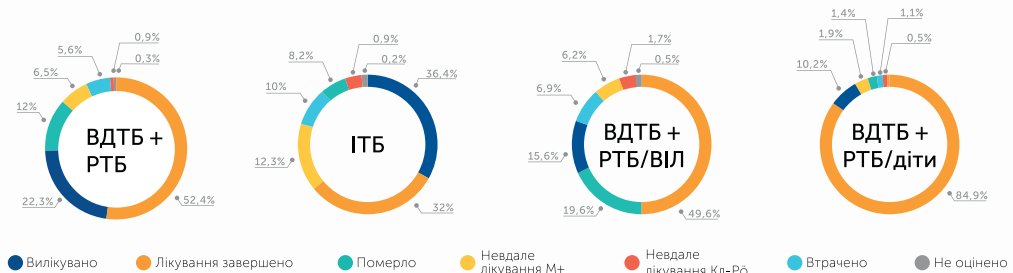
### РЕЗУЛЬТАТИ ЛІКУВАННЯ ВИПАДКІВ МЛС-ТБ 2020 РОКУ РЕЄСТРАЦІЇ



### ТБ/ВІЛ (НОВІ ВИПАДКИ + РЕЦИДИВИ), 2022

ПОКАЗНИК	Осіб	%
Охоплення тестуванням на ВІЛ зареєстрованих випадків	18 325	98,7
ТБ/ВІЛ + ко-тримоксазол	3 137	94,1
ТБ/ВІЛ + АРТ	3 095	92,9

### РЕЗУЛЬТАТИ ЛІКУВАННЯ ВИПАДКІВ ТУБЕРКУЛЬОЗУ 2021 РОКУ РЕЄСТРАЦІЇ



\* На 100 000 населення.

\*\* Оцінка чисельності населення на 1 лютого 2022 року за даними Держстату України. Без урахування тимчасово окупованої території Автономної Республіки Крим і м. Севастополя.



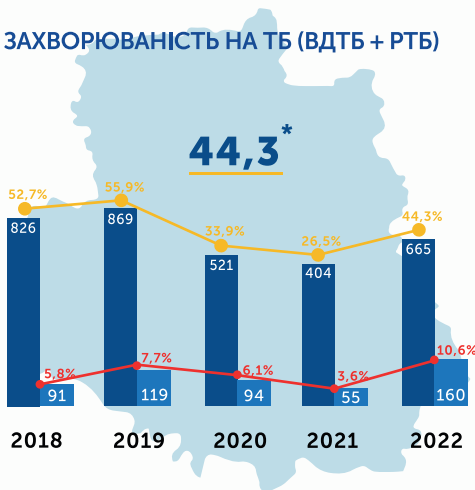
## ЕПІДЕМІОЛОГІЧНІ ПОКАЗНИКИ З ТБ, 2022

# 44,3\*

Захворюваність на ТБ (ВДТБ + РТБ)



### ЗАХВОРЮВАНІСТЬ НА ТБ (ВДТБ + РТБ)



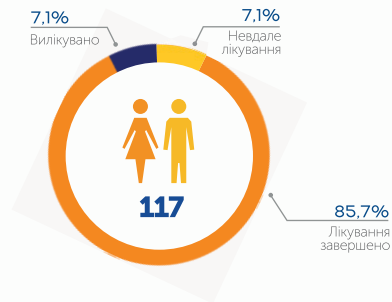
● Кількість випадків ТБ ● Кількість випадків ВІЛ/ТБ  
● Захворюваність на ТБ\* ● Захворюваність на ВІЛ/ТБ\*

## Вінницька область

**1 507 738\*\***  
Кількість населення

Розташована на правобережжі Дніпра у центральній Україні. Область із переважним розвитком агропромислового комплексу. Сільське населення складає майже 50%. Площа області – 26,5 тис. км<sup>2</sup> (4,4% території України).

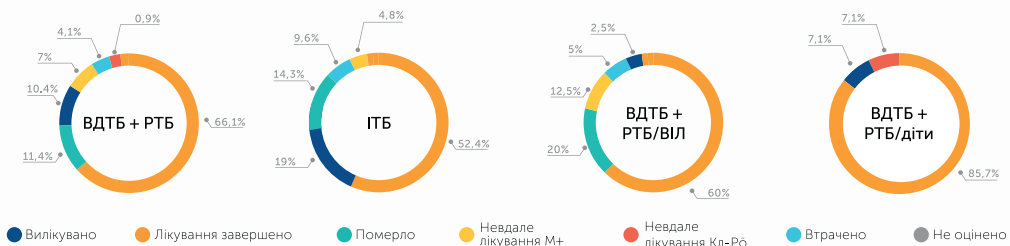
### РЕЗУЛЬТАТИ ЛІКУВАННЯ ВИПАДКІВ МЛС-ТБ 2020 РОКУ РЕЄСТРАЦІЇ



### ТБ/ВІЛ (НОВІ ВИПАДКИ + РЕЦИДИВИ), 2022

ПОКАЗНИК	Осіб	%
Охоплення тестуванням на ВІЛ зареєстрованих випадків	660	99,2
ТБ/ВІЛ + ко-тримоксазол	134	83,2
ТБ/ВІЛ + АРТ	130	80,7

### РЕЗУЛЬТАТИ ЛІКУВАННЯ ВИПАДКІВ ТУБЕРКУЛЬОЗУ 2021 РОКУ РЕЄСТРАЦІЇ



\* На 100 000 населення.

\*\* Оцінка чисельності населення на 1 лютого 2022 року за даними Держстату України.



## ЕПІДЕМІОЛОГІЧНІ ПОКАЗНИКИ З ТБ, 2022

# 56,1\*

Захворюваність на ТБ (ВДТБ + РТБ)

Жінки **311** Чоловіки **1 068**

Діти до 14 років **3,3\*** Діти 15–17 років **3,8\***

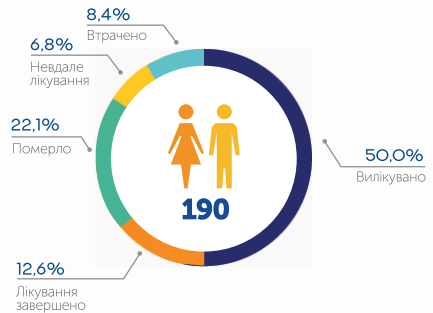
Зареєстровано МЛС-ТБ **197** Почали лікування МЛС-ТБ **219**

## Львівська область

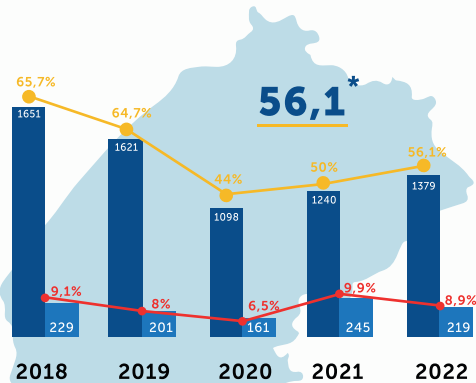
**2 476 113\*\***  
Кількість населення

У структурі промвиробництва регіону найбільшу вагу мають харчова, паливна галузі, машинобудування і металообробка, електроенергетика. Сільське господарство спеціалізується на вирощуванні зернових культур, картоплі, цукрових буряків, льону. Розвинуті м'ясо-молочне скотарство, свинарство і птахівництво. Працює мережа санаторно-курортних комплексів, туристичних баз. Площа області – 21,8 тис. км<sup>2</sup> (3,6% території України).

### РЕЗУЛЬТАТИ ЛІКУВАННЯ ВИПАДКІВ МЛС-ТБ 2020 РОКУ РЕЄСТРАЦІЇ



### ЗАХВОРЮВАНІСТЬ НА ТБ (ВДТБ + РТБ)

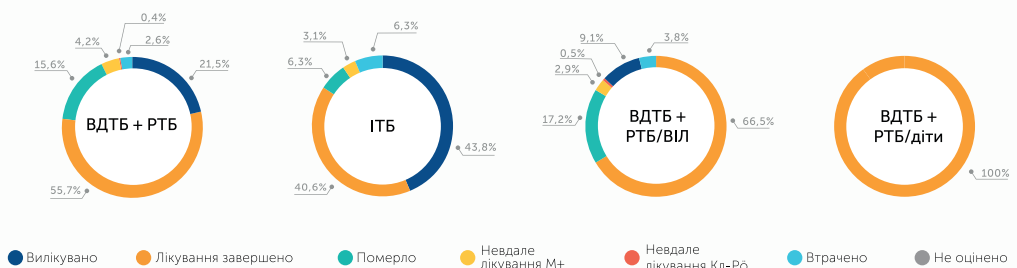


● Кількість випадків ТБ      ● Кількість випадків ТБ/ВІЛ\*  
● Захворюваність на ТБ\*      ● Захворюваність на ВІЛ/ТБ\*

### ТБ/ВІЛ (НОВІ ВИПАДКИ + РЕЦИДИВИ), 2022

ПОКАЗНИК	Осіб	%
Охоплення тестуванням на ВІЛ зареєстрованих випадків	1 343	98,7
ТБ/ВІЛ + ко-тримоксазол	201	91,8
ТБ/ВІЛ + АРТ	213	97,3

### РЕЗУЛЬТАТИ ЛІКУВАННЯ ВИПАДКІВ ТУБЕРКУЛЬОЗУ 2021 РОКУ РЕЄСТРАЦІЇ



\* На 100 000 населення.

\*\* Оцінка чисельності населення на 1 лютого 2022 року за даними Держстату України.



## ЕПІДЕМІОЛОГІЧНІ ПОКАЗНИКИ З ТБ, 2022

# 43,1\*

Захворюваність на ТБ (ВДТБ + РТБ)

Жінки

## 85



Чоловіки

## 360

Діти до 14 років

## 2,3\*



Діти 15–17 років

## 7,4\*

Зареєстровано  
МЛС-ТБ

## 78



Почали лікування  
МЛС-ТБ

## 81

## Сумська область



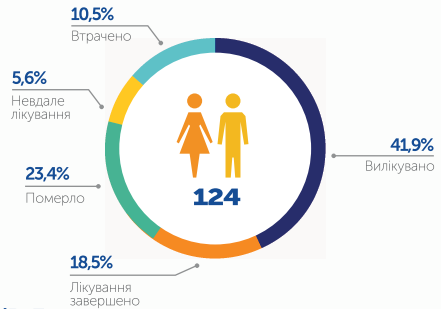
## 1 034 364\*\*

Кількість населення

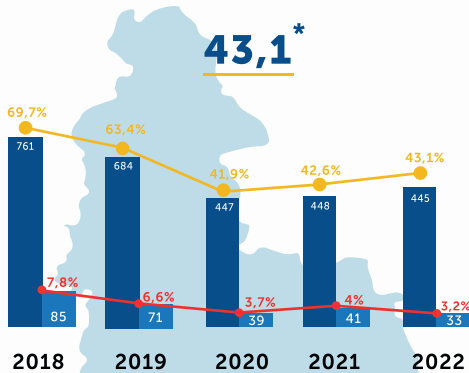
Індустріально-аграрний регіон: видобуток енергоресурсів, машинобудування, хімічна і нафтохімічна промисловість, агропереробні галузі. Сільське господарство репрезентують рослинництво (обробка зернових культур, картоплі, цукрових буряків, інших технічних культур) і тваринництво.

Площа області – 23,8 тис. км<sup>2</sup> (3,9% території України).

### РЕЗУЛЬТАТИ ЛІКУВАННЯ ВИПАДКІВ МЛС-ТБ 2020 РОКУ РЕЄСТРАЦІЇ



### ЗАХВОРЮВАНІСТЬ НА ТБ (ВДТБ + РТБ)

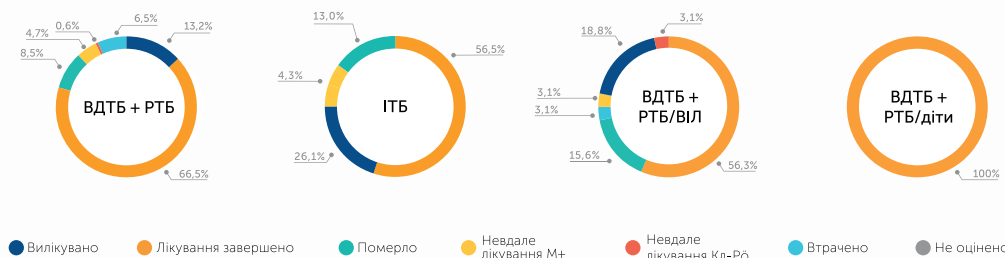


● Кількість випадків ТБ ● Кількість випадків ВІЛ/ТБ  
● Захворюваність на ТБ ● Захворюваність на ВІЛ/ТБ

### ТБ/ВІЛ (НОВІ ВИПАДКИ + РЕЦИДИВИ), 2022

ПОКАЗНИК	Осіб	%
Охоплення тестуванням на ВІЛ зареєстрованих випадків	433	100
ТБ/ВІЛ + ко-тримоксазол	34	100
ТБ/ВІЛ + АРТ	31	91,2

### РЕЗУЛЬТАТИ ЛІКУВАННЯ ВИПАДКІВ ТУБЕРКУЛЬОЗУ 2021 РОКУ РЕЄСТРАЦІЇ



\* На 100 000 населення.

\*\* Оцінка чисельності населення на 1 лютого 2022 року за даними Держстату України.





## ЕПІДЕМІОЛОГІЧНІ ПОКАЗНИКИ З ТБ, 2022

# 32,9\*

Захворюваність на ТБ (ВДТБ + РТБ)

Жінки

## 80



Чоловіки

## 255

Діти до 14 років

## 1,3\*



Діти 15–17 років

## 6,1\*

Зареєстровано  
МЛС-ТБ

## 47



Почали лікування  
МЛС-ТБ

## 46

## Тернопільська область

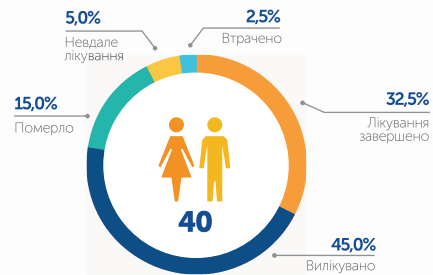


## 1 020 953\*\*

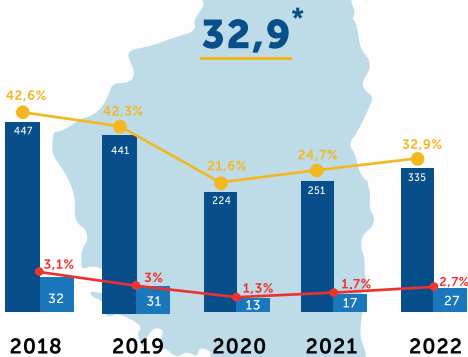
Кількість населення

Розташована на Подільській височині, південна межа проходить по річці Дністер. Переважна виробнича діяльність — сільське господарство і промисловість (харчова, легка, машинобудування та ін.). Площа області — 13,8 тис. км<sup>2</sup> (2,3% території України).

### РЕЗУЛЬТАТИ ЛІКУВАННЯ ВИПАДКІВ МЛС-ТБ 2020 РОКУ РЕЄСТРАЦІЇ



### ЗАХВОРЮВАНІСТЬ НА ТБ (ВДТБ + РТБ)

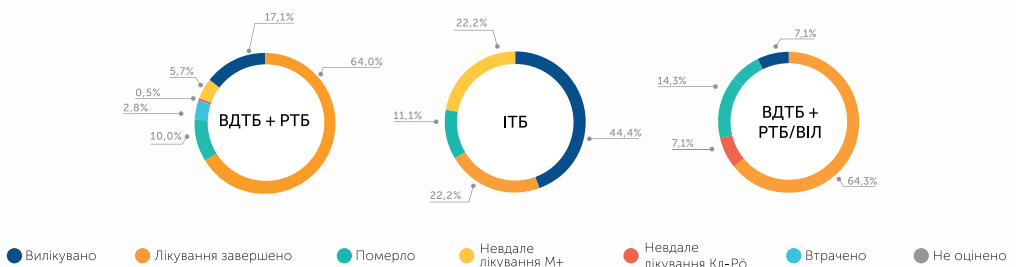


● Кількість випадків ТБ      ● Кількість випадків ВІЛ/ТБ  
● Захворюваність на ТБ\*      ● Захворюваність на ВІЛ/ТБ\*

### ТБ/ВІЛ (НОВІ ВИПАДКИ + РЕЦИДИВИ), 2022

ПОКАЗНИК	Осіб	%
Охоплення тестуванням на ВІЛ зареєстрованих випадків	326	97,3
ТБ/ВІЛ + ко-тримоксазол	18	66,6
ТБ/ВІЛ + АРТ	24	88,9

### РЕЗУЛЬТАТИ ЛІКУВАННЯ ВИПАДКІВ ТУБЕРКУЛЬОЗУ 2021 РОКУ РЕЄСТРАЦІЇ



\* На 100 000 населення.

\*\* Оцінка чисельності населення на 1 лютого 2022 року за даними Держстату України.



ЕПІДЕМІОЛОГІЧНІ ПОКАЗНИКИ З ТБ, 2022

**14,8\***

Захворюваність на ТБ (ВДТБ + РТБ)



**Донецька область**



**4 056 405\*\***

Кількість населення

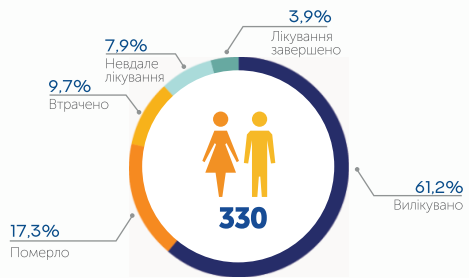
Основні галузі спеціалізації — паливно-енергетичний комплекс, чорна і кольорова металургія, хімічна промисловість, машинобудування. Сільське господарство зосереджено на овочевому і зерновому виробництві та молочно-м'ясному тваринництві. Площа області — 26,5 тис. км<sup>2</sup> (4,4% території України).

**ЗАХВОРЮВАНІСТЬ НА ТБ (ВДТБ + РТБ)**



● Кількість випадків ТБ      ● Кількість випадків ВІЛ/ТБ  
● Захворюваність на ТБ\*      ● Захворюваність на ВІЛ/ТБ\*

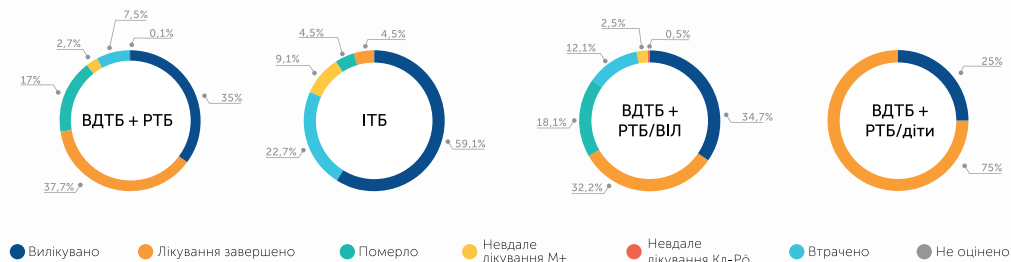
**РЕЗУЛЬТАТИ ЛІКУВАННЯ ВИПАДКІВ МЛС-ТБ 2020 РОКУ РЕЄСТРАЦІЇ**



**ТБ/ВІЛ (НОВІ ВИПАДКИ + РЕЦИДИВИ), 2022**

ПОКАЗНИК	Осіб	%
Охоплення тестуванням на ВІЛ зареєстрованих випадків	270	96,8
ТБ/ВІЛ + ко-тримоксазол	89	98,9
ТБ/ВІЛ + АРТ	89	98,9

**РЕЗУЛЬТАТИ ЛІКУВАННЯ ВИПАДКІВ ТУБЕРКУЛЬОЗУ 2021 РОКУ РЕЄСТРАЦІЇ**



\* На 100 000 населення.

\*\* Оцінка чисельності населення на 1 лютого 2022 року за даними Держстату України.



## ЕПІДЕМІОЛОГІЧНІ ПОКАЗНИКИ З ТБ, 2022

# 108,8\*

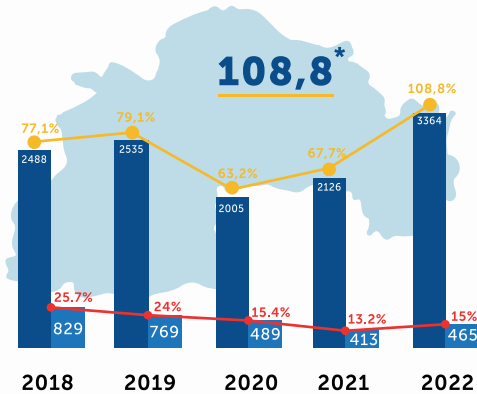
Захворюваність на ТБ (ВДТБ + РТБ)

Жінки **884**  Чоловіки **2 480**

Діти до 14 років **12,6\***  Діти 15–17 років **16,2\***

Зареєстровано МЛС-ТБ **778**  Почали лікування МЛС-ТБ **817**

### ЗАХВОРЮВАНІСТЬ НА ТБ (ВДТБ + РТБ)



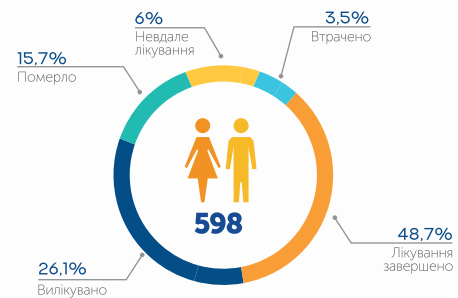
● Кількість випадків ТБ ● Кількість випадків ВІЛ/ТБ  
● Захворюваність на ТБ ● Захворюваність на ВІЛ/ТБ\*

## Дніпропетровська область

 **3 093 151\*\***  
Кількість населення

Один із найбільш економічно розвинених регіонів України. Має вигідне географічне положення, багаті природні ресурси, значний промисловий та науковий потенціал, потужне сільськогосподарське виробництво, розгалужені системи транспорту і зв'язку. Площа області – 31,9 тис. км<sup>2</sup> (5,3% території України).

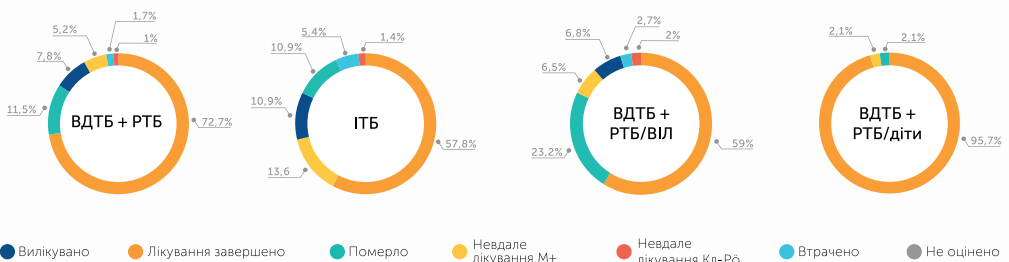
### РЕЗУЛЬТАТИ ЛІКУВАННЯ ВИПАДКІВ МЛС-ТБ 2020 РОКУ РЕЄСТРАЦІЇ



### ТБ/ВІЛ (НОВІ ВИПАДКИ + РЕЦИДИВИ), 2022

ПОКАЗНИК	Осіб	%
Охоплення тестуванням на ВІЛ зареєстрованих випадків	3 299	99,2
ТБ/ВІЛ + ко-тримоксазол	451	92,2
ТБ/ВІЛ + АРТ	471	96,3

### РЕЗУЛЬТАТИ ЛІКУВАННЯ ВИПАДКІВ ТУБЕРКУЛЬОЗУ 2021 РОКУ РЕЄСТРАЦІЇ



\* На 100 000 населення.

\*\* Оцінка чисельності населення на 1 лютого 2022 року за даними Держстату України.



## ЕПІДЕМІОЛОГІЧНІ ПОКАЗНИКИ З ТБ, 2022

# 60,5\*

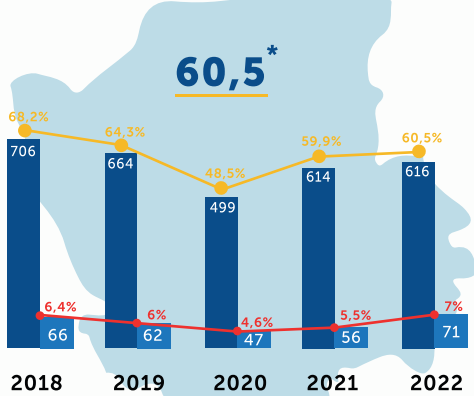
Захворюваність на ТБ (ВДТБ + РТБ)

Жінки **136**  Чоловіки **480**

Діти до 14 років **8,1\***  Діти 15–17 років **10,6\***

Зареєстровано МЛС-ТБ **116**  Почали лікування МЛС-ТБ **130**

## ЗАХВОРЮВАНІСТЬ НА ТБ (ВДТБ + РТБ)



● Кількість випадків ТБ ● Кількість випадків ВІЛ/ТБ  
● Захворюваність на ТБ\* ● Захворюваність на ВІЛ/ТБ\*

## Волинська область

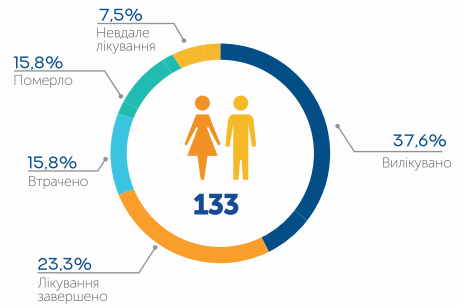


**1 020 770\*\***

Кількість населення

Основні галузі спеціалізації – сільське господарство, промисловість (насамперед харчова) і транспорт. Аграрно-промисловий сектор забезпечує майже половину сукупного продукту економіки регіону. Площа області – 20,2 тис. км<sup>2</sup> (3,3% території України).

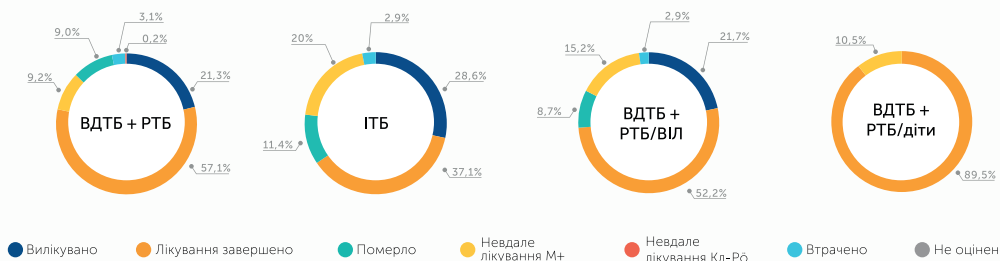
## РЕЗУЛЬТАТИ ЛІКУВАННЯ ВИПАДКІВ МЛС-ТБ 2020 РОКУ РЕЄСТРАЦІЇ



## ТБ/ВІЛ (НОВІ ВИПАДКИ + РЕЦИДИВИ), 2022

ПОКАЗНИК	Осіб	%
Охоплення тестуванням на ВІЛ зареєстрованих випадків	604	100
ТБ/ВІЛ + ко-тримоксазол	70	97,2
ТБ/ВІЛ + АРТ	71	98,6

## РЕЗУЛЬТАТИ ЛІКУВАННЯ ВИПАДКІВ ТУБЕРКУЛЬОЗУ 2021 РОКУ РЕЄСТРАЦІЇ



\* На 100 000 населення.

\*\* Оцінка чисельності населення на 1 лютого 2022 року за даними Держстату України.



## ЕПІДЕМІОЛОГІЧНІ ПОКАЗНИКИ З ТБ, 2022

# 6,7\*

Захворюваність на ТБ (ВДТБ + РТБ)

Жінки

5



Чоловіки

40

Діти до 14 років

1,2\*



Діти 15–17 років

0\*

Зареєстровано  
МЛС-ТБ

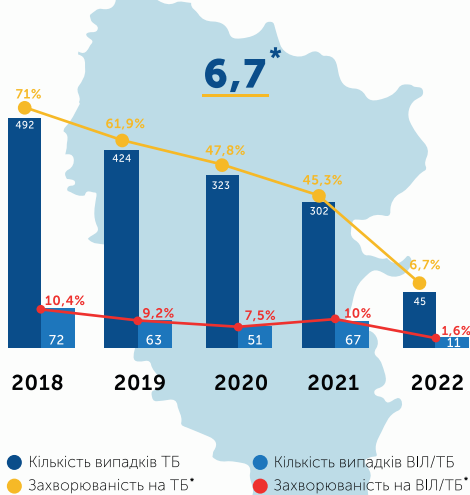
15



Почали лікування  
МЛС-ТБ

18

## ЗАХВОРЮВАНІСТЬ НА ТБ (ВДТБ + РТБ)



## Луганська область

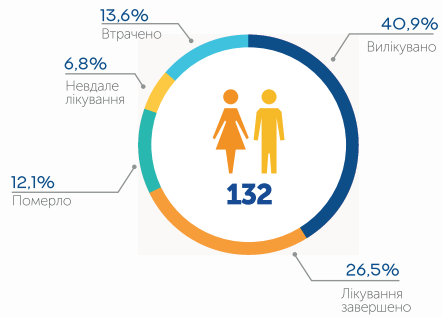


2 101 653\*\*

Кількість населення

Розташована на сході країни, переважно в басейні середньої течії Сіверського Дінця. У регіоні розвинені вугледобування, машинобудування, хімічна, нафтохімічна, харчова, деревообробна, текстильна промисловість, виробництво будматеріалів.  
Площа області – 26,7 тис. км<sup>2</sup> (4,4% території України).

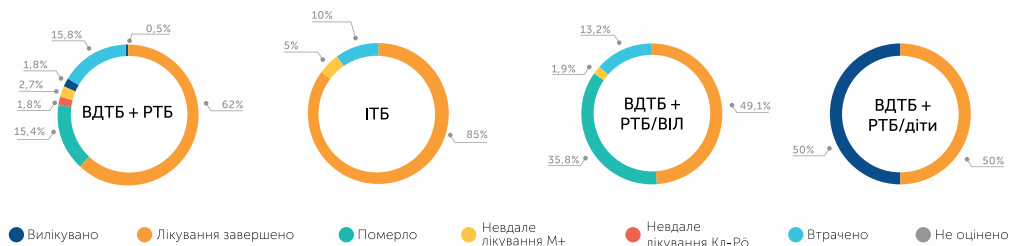
## РЕЗУЛЬТАТИ ЛІКУВАННЯ ВИПАДКІВ МЛС-ТБ 2020 РОКУ РЕЄСТРАЦІЇ



## ТБ/ВІЛ (НОВІ ВИПАДКИ + РЕЦИДИВИ), 2022

ПОКАЗНИК	Осіб	%
Охоплення тестуванням на ВІЛ зареєстрованих випадків	45	100
ТБ/ВІЛ + ко-тримоксазол	11	100
ТБ/ВІЛ + АРТ	11	100

## РЕЗУЛЬТАТИ ЛІКУВАННЯ ВИПАДКІВ ТУБЕРКУЛЬОЗУ 2021 РОКУ РЕЄСТРАЦІЇ



\* На 100 000 населення.

\*\* Оцінка чисельності населення на 1 лютого 2022 року за даними Держстату України.



## ЕПІДЕМІОЛОГІЧНІ ПОКАЗНИКИ З ТБ, 2022

# 74,7\*

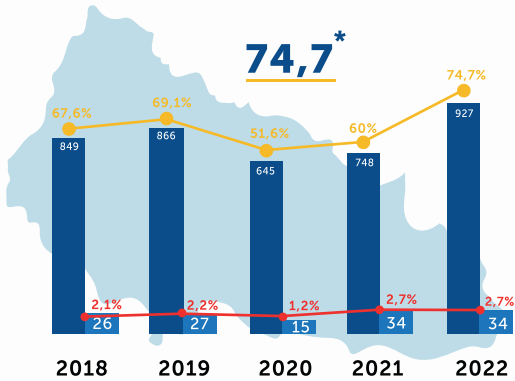
Захворюваність на ТБ (ВДТБ + РТБ)

Жінки **280** Чоловіки **647**

Діти до 14 років **8,7\*** Діти 15–17 років **13\***

Зареєстровано МЛС-ТБ **148** Почали лікування МЛС-ТБ **139**

### ЗАХВОРЮВАНІСТЬ НА ТБ (ВДТБ + РТБ)



● Кількість випадків ТБ ● Кількість випадків ВІЛ/ТБ  
● Захворюваність на ТБ\* ● Захворюваність на ВІЛ/ТБ\*

## Закарпатська область

**1 243 721\*\***  
Кількість населення

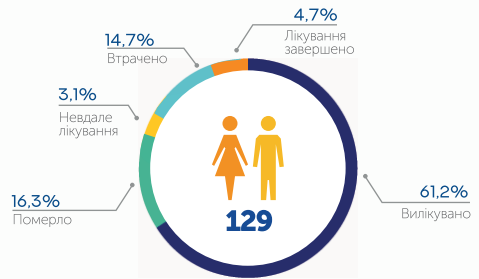
Область розташована на південно-західних схилах і передгір'ях Карпат.

Для регіону характерні міграційні процеси (прикордонні, внутрішньообласні, трудові, сезонні).

Тут живуть представники близько 76 національностей. Ромське населення є одною із численних етнічних меншин області й налічує близько 50 тис. осіб.

Площа області — 12,8 тис. км<sup>2</sup> (2,1% території України).

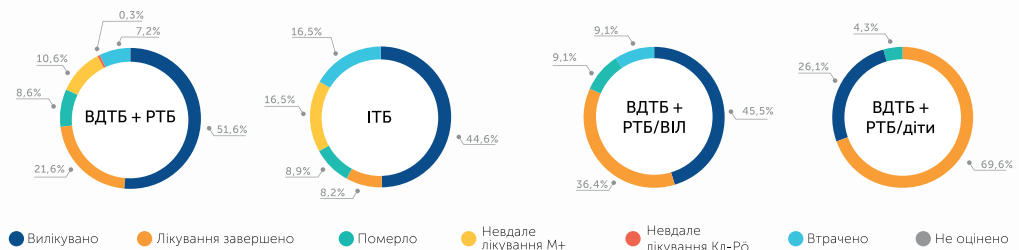
### РЕЗУЛЬТАТИ ЛІКУВАННЯ ВИПАДКІВ МЛС-ТБ 2020 РОКУ РЕЕСТРАЦІЇ



### ТБ/ВІЛ (НОВІ ВИПАДКИ + РЕЦИДИВИ), 2022

ПОКАЗНИК	Осіб	%
Охоплення тестуванням на ВІЛ зареєстрованих випадків	916	100
ТБ/ВІЛ + ко-тримоксазол	34	100
ТБ/ВІЛ + АРТ	32	94,1

### РЕЗУЛЬТАТИ ЛІКУВАННЯ ВИПАДКІВ ТУБЕРКУЛЬОЗУ 2021 РОКУ РЕЕСТРАЦІЇ



\* На 100 000 населення.

\*\* Оцінка чисельності населення на 1 лютого 2022 року за даними Держстату України.



## ЕПІДЕМІОЛОГІЧНІ ПОКАЗНИКИ З ТБ, 2022

# 54,7\*

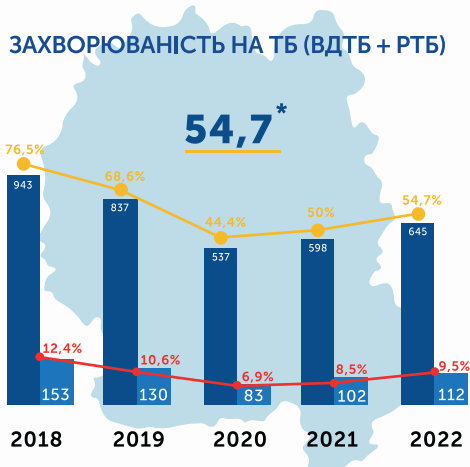
Захворюваність на ТБ (ВДТБ + РТБ)

Жінки **164**  Чоловіки **481**

Діти до 14 років **7,9\***  Діти 15–17 років **5,3\***


Зареєстровано МЛС-ТБ **105**  Почали лікування МЛС-ТБ **114**

### ЗАХВОРЮВАНІСТЬ НА ТБ (ВДТБ + РТБ)



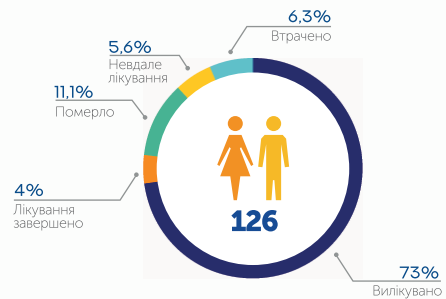
● Кількість випадків ТБ      ● Кількість випадків ВІЛ/ТБ  
● Захворюваність на ТБ\*      ● Захворюваність на ВІЛ/ТБ\*

## Житомирська область

 **1 177 564\*\***  
Кількість населення

Регіон має найбільші в Україні запаси лісових ресурсів і є унікальною територією за багатством земних надр, різноманіттям гірських порід і мінералів. Провідні галузі промисловості — добувна, харчова, легка, хімічна, машинобудівна, деревообробна. Площа області — 29,8 тис. км<sup>2</sup> (4,9% території України).

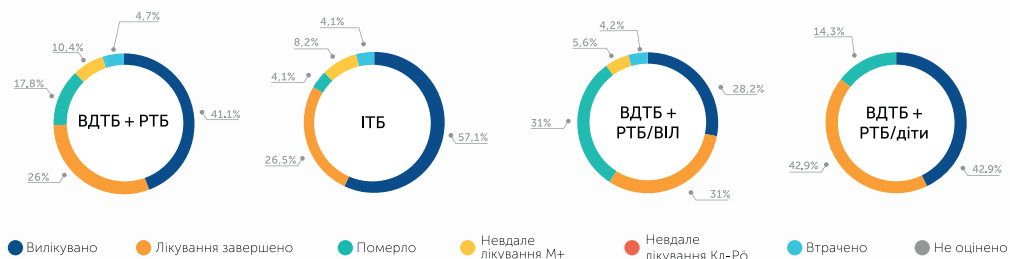
### РЕЗУЛЬТАТИ ЛІКУВАННЯ ВИПАДКІВ МЛС-ТБ 2020 РОКУ РЕЄСТРАЦІЇ



### ТБ/ВІЛ (НОВІ ВИПАДКИ + РЕЦИДИВИ), 2022

ПОКАЗНИК	Осіб	%
Охоплення тестуванням на ВІЛ зареєстрованих випадків	586	98,8
ТБ/ВІЛ + ко-тримоксазол	112	100
ТБ/ВІЛ + АРТ	98	87,5

### РЕЗУЛЬТАТИ ЛІКУВАННЯ ВИПАДКІВ ТУБЕРКУЛЬОЗУ 2021 РОКУ РЕЄСТРАЦІЇ



\* На 100 000 населення.

\*\* Оцінка чисельності населення на 1 лютого 2022 року за даними Держстату України.



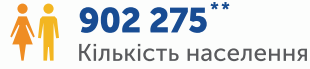
ЕПІДЕМІОЛОГІЧНІ ПОКАЗНИКИ З ТБ, 2022

**76,6\***

Захворюваність на ТБ (ВДТБ + РТБ)

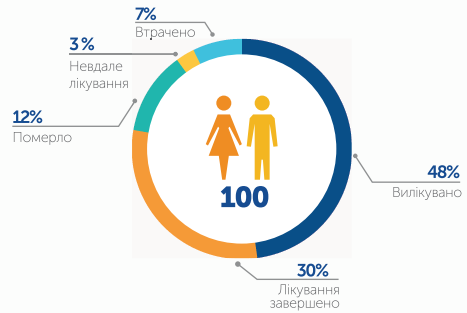


**Кіровоградська область**

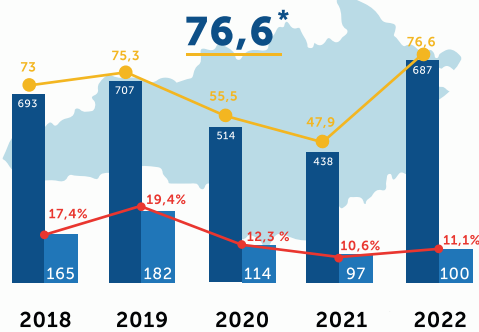


Розташована в центрі України, між річками Дніпро та Південний Буг, у південній частині Придніпровської височини. Має високорозвинену галузь промислового виробництва і здавна відома як регіон із потужним сільськогосподарським комплексом. Площа області — 24,6 тис. км<sup>2</sup> (4,1% території України).

**РЕЗУЛЬТАТИ ЛІКУВАННЯ ВИПАДКІВ МЛС-ТБ 2020 РОКУ РЕЄСТРАЦІЇ**



**ЗАХВОРЮВАНІСТЬ НА ТБ (ВДТБ + РТБ)**

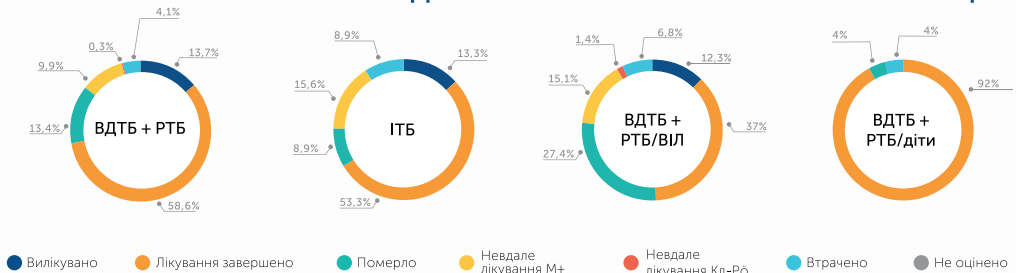


● Кількість випадків ТБ ● Кількість випадків ВІЛ/ТБ  
● Захворюваність на ТБ\* ● Захворюваність на ВІЛ/ТБ\*

**ТБ/ВІЛ (НОВІ ВИПАДКИ + РЕЦИДИВИ), 2022**

ПОКАЗНИК	Осіб	%
Охоплення тестуванням на ВІЛ зареєстрованих випадків	630	99,5
ТБ/ВІЛ + ко-тримоксазол	99	98
ТБ/ВІЛ + АРТ	96	95,1

**РЕЗУЛЬТАТИ ЛІКУВАННЯ ВИПАДКІВ ТУБЕРКУЛЬОЗУ 2021 РОКУ РЕЄСТРАЦІЇ**



\* На 100 000 населення.

\*\* Оцінка чисельності населення на 1 лютого 2022 року за даними Держстату України.





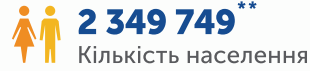
## ЕПІДЕМІОЛОГІЧНІ ПОКАЗНИКИ З ТБ, 2022

# 94,3\*

Захворюваність на ТБ (ВДТБ + РТБ)

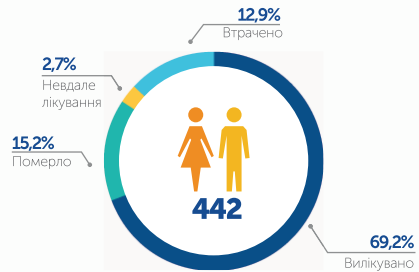


## Одеська область

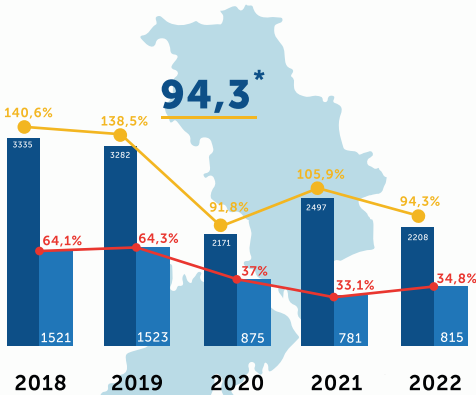


Найбільша за територією область України, розташована на південному заході країни. Промисловість регіону відіграє значну роль у структурі народного господарського комплексу держави: нафтопереробка, машинобудування, ремонт і монтаж обладнання, металургія та оброблення металу, хімічна і нафтохімічна, харчова, легка промисловість. Площа області — 33,3 тис. км<sup>2</sup> (5,5% території України).

### РЕЗУЛЬТАТИ ЛІКУВАННЯ ВИПАДКІВ МЛС-ТБ 2020 РОКУ РЕЄСТРАЦІЇ



### ЗАХВОРЮВАНІСТЬ НА ТБ (ВДТБ + РТБ)

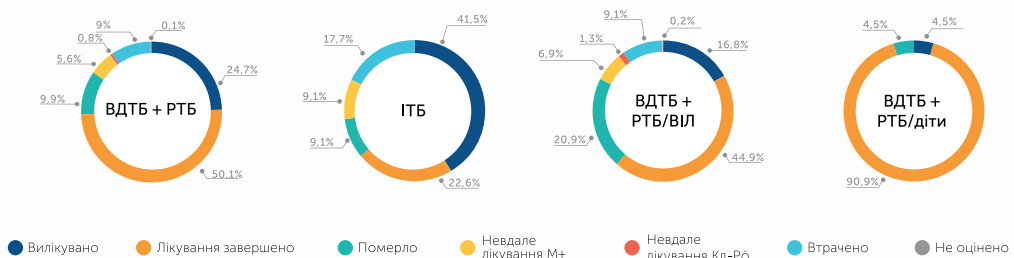


● Кількість випадків ТБ      ● Кількість випадків ВІЛ/ТБ  
● Захворюваність на ТБ\*      ● Захворюваність на ВІЛ/ТБ\*

### ТБ/ВІЛ (НОВІ ВИПАДКИ + РЕЦИДИВИ), 2022

ПОКАЗНИК	Осіб	%
Охоплення тестуванням на ВІЛ зареєстрованих випадків	2 156	100
ТБ/ВІЛ + ко-тримоксазол	743	92,1
ТБ/ВІЛ + АРТ	767	95

### РЕЗУЛЬТАТИ ЛІКУВАННЯ ВИПАДКІВ ТУБЕРКУЛЬОЗУ 2021 РОКУ РЕЄСТРАЦІЇ



\* На 100 000 населення.

\*\* Оцінка чисельності населення на 1 лютого 2022 року за даними Держстату України.



## ЕПІДЕМІОЛОГІЧНІ ПОКАЗНИКИ З ТБ, 2022

# 52\*

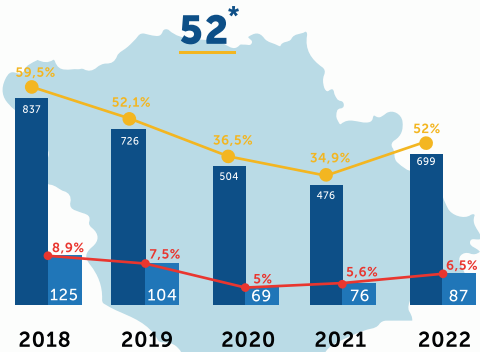
Захворюваність на ТБ (ВДТБ + РТБ)

Жінки **182**  Чоловіки **517**

Діти до 14 років **6,9\***  Діти 15–17 років **16,3\***

Зареєстровано МЛС-ТБ **199**  Почали лікування МЛС-ТБ **200**

### ЗАХВОРЮВАНІСТЬ НА ТБ (ВДТБ + РТБ)



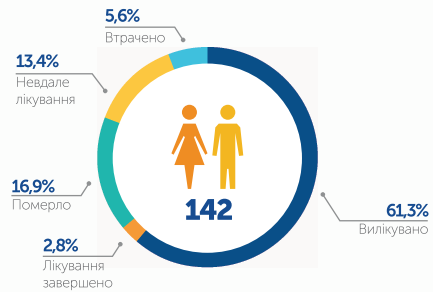
● Кількість випадків ТБ ● Кількість випадків ВІЛ/ТБ  
● Захворюваність на ТБ\* ● Захворюваність на ВІЛ/ТБ\*

## Полтавська область

 **1 350 564\*\***  
Кількість населення

Розташована у середній частині Лівобережної України і, частково, на Правобережжі. Розвинуті зернове і тваринницьке господарство, виробництво технічних культур, гірничодобувна, автомобілебудівна, хімічна, машинобудівна, нафтопереробна, харчова галузі. Майже на всій території області розташовані нафто- і газодобувні свердловини. Площа області — 28,8 тис. км<sup>2</sup> (4,8% території України).

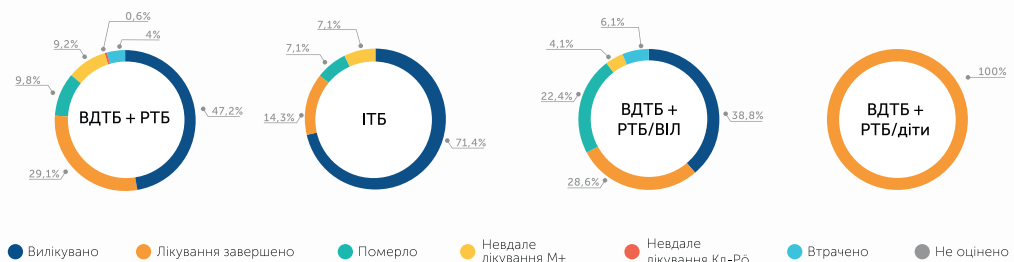
### РЕЗУЛЬТАТИ ЛІКУВАННЯ ВИПАДКІВ МЛС-ТБ 2020 РОКУ РЕЄСТРАЦІЇ



### ТБ/ВІЛ (НОВІ ВИПАДКИ + РЕЦИДИВИ), 2022

ПОКАЗНИК	Осіб	%
Охоплення тестуванням на ВІЛ зареєстрованих випадків	683	98,8
ТБ/ВІЛ + ко-тримоксазол	80	92
ТБ/ВІЛ + АРТ	80	92

### РЕЗУЛЬТАТИ ЛІКУВАННЯ ВИПАДКІВ ТУБЕРКУЛЬОЗУ 2021 РОКУ РЕЄСТРАЦІЇ



\* На 100 000 населення.

\*\* Оцінка чисельності населення на 1 лютого 2022 року за даними Держстату України.



## ЕПІДЕМІОЛОГІЧНІ ПОКАЗНИКИ З ТБ, 2022

# 24,8\*

Захворюваність на ТБ (ВДТБ + РТБ)

Жінки  
**218**



Чоловіки  
**504**

Діти до 14 років  
**2,7\***



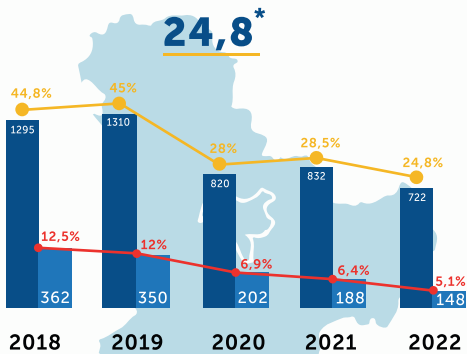
Діти 15–17 років  
**9,1\***

Зареєстровано  
МЛС-ТБ  
**143**



Почали лікування  
МЛС-ТБ  
**159**

### ЗАХВОРЮВАНІСТЬ НА ТБ (ВДТБ + РТБ)



● Кількість випадків ТБ    ● Кількість випадків ВІЛ/ТБ  
● Захворюваність на ТБ\*    ● Захворюваність на ВІЛ/ТБ\*

## м. Київ



**2 950 702\*\***

Кількість населення

Столиця України, великий промисловий центр. Особливістю є значні міграційні процеси: найбільше трудових мігрантів, осіб без постійного місця проживання, іноземних громадян припадає на м. Київ. Значна кількість студентської молоді, що мешкає в місцях спільного проживання (гуртожитках). Площа міста — 839 км<sup>2</sup> (0,14% території України).

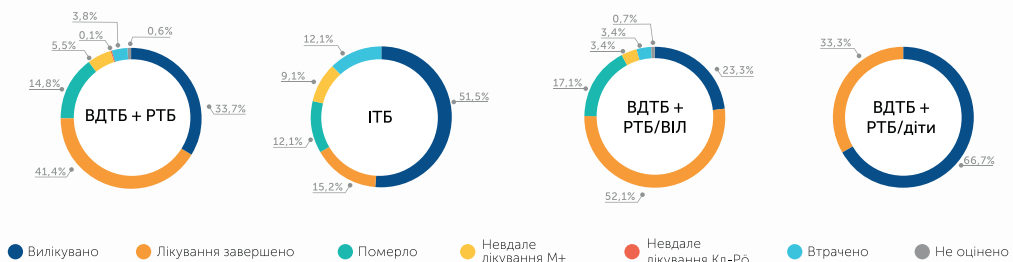
### РЕЗУЛЬТАТИ ЛІКУВАННЯ ВИПАДКІВ МЛС-ТБ 2020 РОКУ РЕЄСТРАЦІЇ



### ТБ/ВІЛ (НОВІ ВИПАДКИ + РЕЦИДИВИ), 2022

ПОКАЗНИК	Осіб	%
Охоплення тестуванням на ВІЛ зареєстрованих випадків	713	98,8
ТБ/ВІЛ + ко-тримоксазол	148	100
ТБ/ВІЛ + АРТ	143	96,6

### РЕЗУЛЬТАТИ ЛІКУВАННЯ ВИПАДКІВ ТУБЕРКУЛЬОЗУ 2021 РОКУ РЕЄСТРАЦІЇ



\* На 100 000 населення.

\*\* Оцінка чисельності населення на 1 лютого 2022 року за даними Держстату України.



## ЕПІДЕМІОЛОГІЧНІ ПОКАЗНИКИ З ТБ, 2022

# 43,4\*

Захворюваність на ТБ (ВДТБ + РТБ)

Жінки **112**  Чоловіки **301**

Діти до 14 років **13,6\***  Діти 15–17 років **31\***

Зареєстровано МЛС-ТБ **70**  Почали лікування МЛС-ТБ **75**

## Чернігівська область

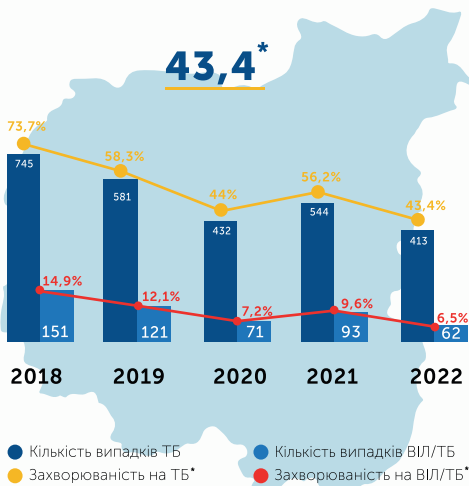


**957 665\*\***

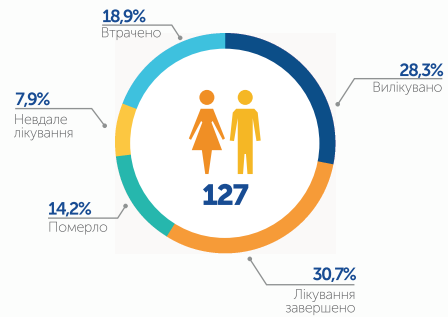
Кількість населення

Розташована у північно-східній частині України. Має індустріально-аграрну структуру господарства. Пріоритетними є харчова, паливна, машинобудівна, металообробна, деревообробна, целюлозно-паперова, легка галузі промисловості. Площа області — 31,9 тис. км<sup>2</sup> (5,3% території України).

### ЗАХВОРЮВАНІСТЬ НА ТБ (ВДТБ + РТБ)



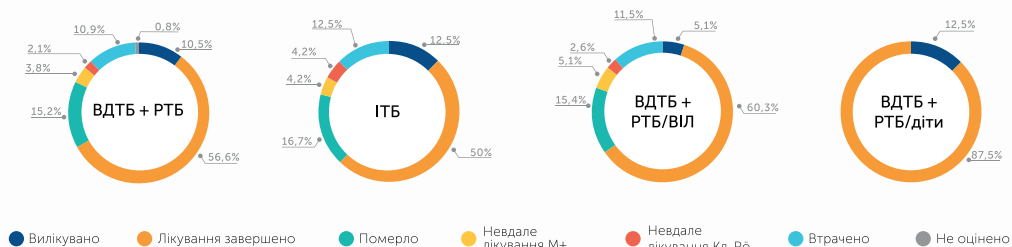
### РЕЗУЛЬТАТИ ЛІКУВАННЯ ВИПАДКІВ МЛС-ТБ 2020 РОКУ РЕЄСТРАЦІЇ



### ТБ/ВІЛ (НОВІ ВИПАДКИ + РЕЦИДИВИ), 2022

ПОКАЗНИК	Осіб	%
Охоплення тестуванням на ВІЛ зареєстрованих випадків	395	96,6
ТБ/ВІЛ + ко-тримоксазол	58	87,9
ТБ/ВІЛ + АРТ	56	84,8

### РЕЗУЛЬТАТИ ЛІКУВАННЯ ВИПАДКІВ ТУБЕРКУЛЬОЗУ 2021 РОКУ РЕЄСТРАЦІЇ



\* На 100 000 населення.

\*\* Оцінка чисельності населення на 1 лютого 2022 року за даними Держстату України.



ЕПІДЕМІОЛОГІЧНІ ПОКАЗНИКИ З ТБ, 2022

**51,3\***

Захворюваність на ТБ (ВДТБ + РТБ)

Жінки

**142**



Чоловіки

**452**

Діти до 14 років

**8,9\***



Діти 15–17 років

**15,9\***

Зареєстровано  
МЛС-ТБ

**123**



Почали лікування  
МЛС-ТБ

**136**

**Черкаська область**

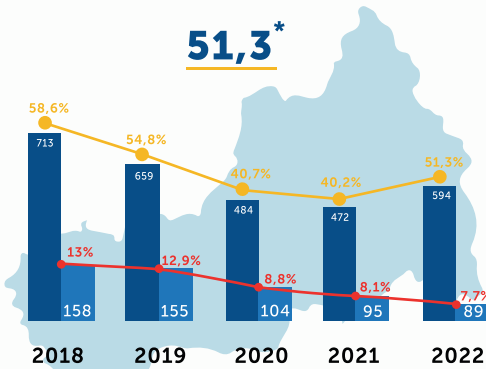


**1 159 200\*\***

Кількість населення

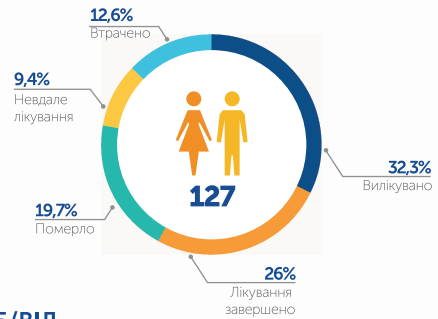
Розташована у центральній частині України, в басейні середньої течії Дніпра. Переважає сільськогосподарська виробнича діяльність. Площа області — 20,9 тис. км<sup>2</sup> (3,5% території України).

ЗАХВОРЮВАНІСТЬ НА ТБ (ВДТБ + РТБ)



● Кількість випадків ТБ ● Кількість випадків ВІЛ/ТБ  
● Захворюваність на ТБ\* ● Захворюваність на ВІЛ/ТБ\*

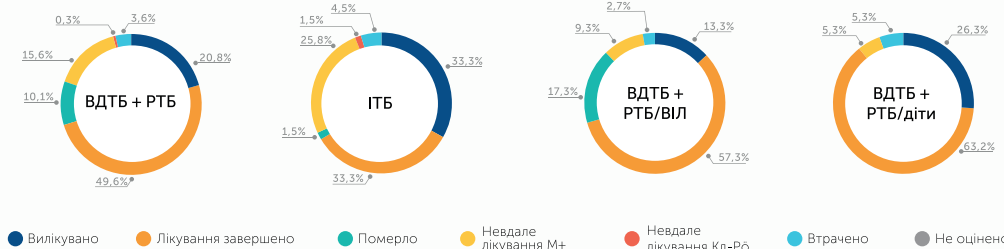
РЕЗУЛЬТАТИ ЛІКУВАННЯ ВИПАДКІВ МЛС-ТБ 2020 РОКУ РЕЄСТРАЦІЇ



ТБ/ВІЛ (НОВІ ВИПАДКИ + РЕЦИДИВИ), 2022

ПОКАЗНИК	Осіб	%
Охоплення тестуванням на ВІЛ зареєстрованих випадків	593	99,4
ТБ/ВІЛ + ко-тримоксазол	89	100
ТБ/ВІЛ + АРТ	89	100

РЕЗУЛЬТАТИ ЛІКУВАННЯ ВИПАДКІВ ТУБЕРКУЛЬОЗУ 2021 РОКУ РЕЄСТРАЦІЇ



\* На 100 000 населення.

\*\* Оцінка чисельності населення на 1 лютого 2022 року за даними Держстату України.



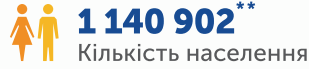
ЕПІДЕМІОЛОГІЧНІ ПОКАЗНИКИ З ТБ, 2022

**47,2\***

Захворюваність на ТБ (ВДТБ + РТБ)

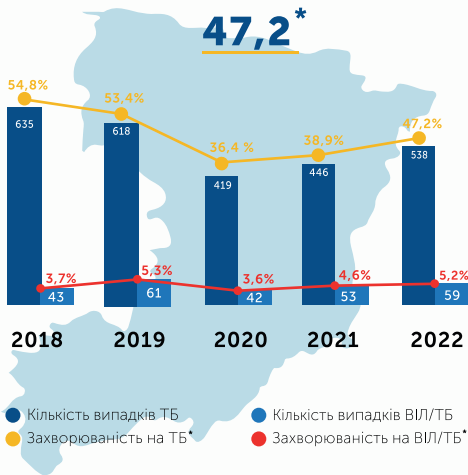


**Рівненська область**

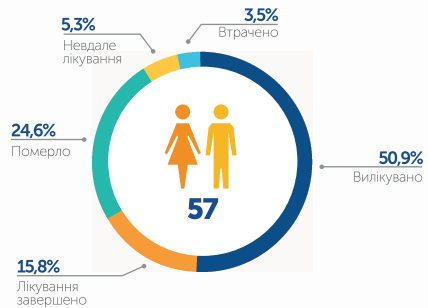


Розташована на північному заході країни. Провідні галузі економіки краю — промислове і сільське господарство: виробництво волокнистих плит, фанери, мінеральних добрив, цементу, бурштину, переробка м'ясомолочної та іншої агропродукції. Площа області — 20,1 тис. км<sup>2</sup> (3,3% території України).

**ЗАХВОРЮВАНІСТЬ НА ТБ (ВДТБ + РТБ)**



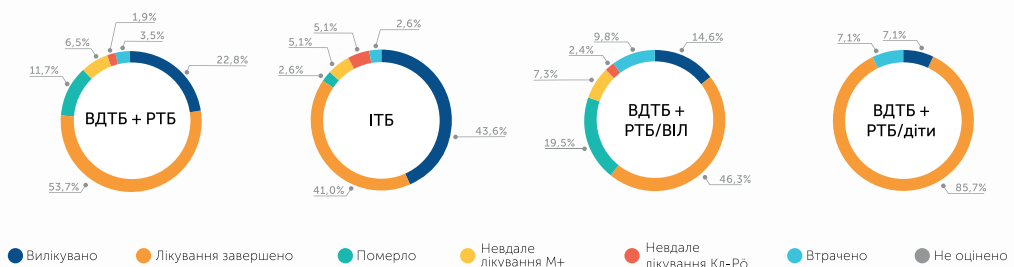
**РЕЗУЛЬТАТИ ЛІКУВАННЯ ВИПАДКІВ МЛС-ТБ 2020 РОКУ РЕЄСТРАЦІЇ**



**ТБ/ВІЛ (НОВІ ВИПАДКИ + РЕЦИДИВИ), 2022**

ПОКАЗНИК	Осіб	%
Охоплення тестуванням на ВІЛ зареєстрованих випадків	521	99,3
ТБ/ВІЛ + ко-тримоксазол	49	84,5
ТБ/ВІЛ + АРТ	51	87,9

**РЕЗУЛЬТАТИ ЛІКУВАННЯ ВИПАДКІВ ТУБЕРКУЛЬОЗУ 2021 РОКУ РЕЄСТРАЦІЇ**



\* На 100 000 населення.

\*\* Оцінка чисельності населення на 1 лютого 2022 року за даними Держстату України.



ЕПІДЕМІОЛОГІЧНІ ПОКАЗНИКИ З ТБ, 2022

**28,7\***

Захворюваність на ТБ (ВДТБ + РТБ)

Жінки

**71**



Чоловіки

**216**

Діти до 14 років

**3,2\***



Діти 15-17 років

**9,8\***

Зареєстровано  
МЛС-ТБ

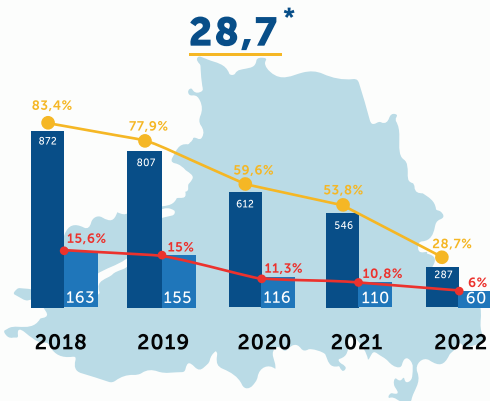
**87**



Почали лікування  
МЛС-ТБ

**99**

ЗАХВОРЮВАНІСТЬ НА ТБ (ВДТБ + РТБ)



● Кількість випадків ТБ      ● Кількість випадків ВІЛ/ТБ  
● Захворюваність на ТБ\*      ● Захворюваність на ВІЛ/ТБ\*

**Херсонська область**



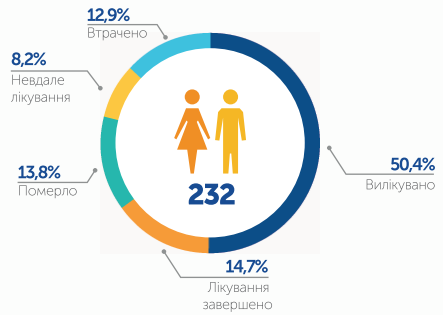
**1 000 370\*\***

Кількість населення

Херсонщина — унікальний природний комплекс із виходом в Азово-Чорноморський басейн і Дніпровську водну магістраль. Сільське господарство належить до провідних галузей економіки регіону.

Площа області — 28,5 тис. км<sup>2</sup> (4,7% території України).

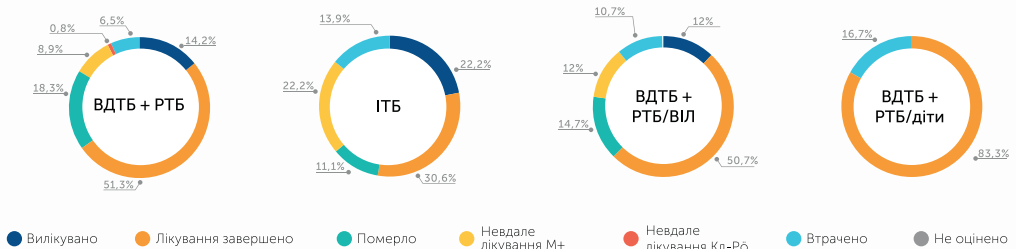
РЕЗУЛЬТАТИ ЛІКУВАННЯ ВИПАДКІВ МЛС-ТБ 2020 РОКУ РЕЄСТРАЦІЇ



ТБ/ВІЛ (НОВІ ВИПАДКИ + РЕЦИДИВИ), 2022

ПОКАЗНИК	Осіб	%
Охоплення тестуванням на ВІЛ зареєстрованих випадків	282	98,9
ТБ/ВІЛ + ко-тримоксазол	55	98,2
ТБ/ВІЛ + АРТ	52	92,9

РЕЗУЛЬТАТИ ЛІКУВАННЯ ВИПАДКІВ ТУБЕРКУЛЬОЗУ 2021 РОКУ РЕЄСТРАЦІЇ



\* На 100 000 населення.

\*\* Оцінка чисельності населення на 1 лютого 2022 року за даними Держстату України.



## ЕПІДЕМІОЛОГІЧНІ ПОКАЗНИКИ З ТБ, 2022

# 33,5\*

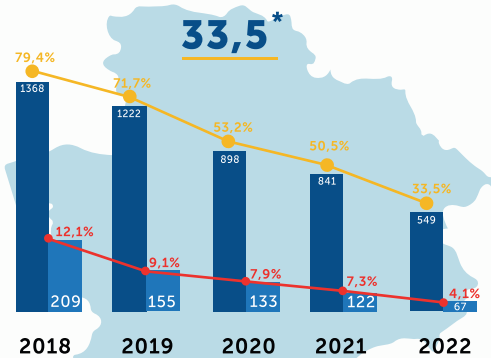
Захворюваність на ТБ (ВДТБ + РТБ)

Жінки **129**  Чоловіки **420**

Діти до 14 років **12,5\***  Діти 15–17 років **2,1\***

Зареєстровано МЛС-ТБ **134**  Почали лікування МЛС-ТБ **142**

### ЗАХВОРЮВАНІСТЬ НА ТБ (ВДТБ + РТБ)



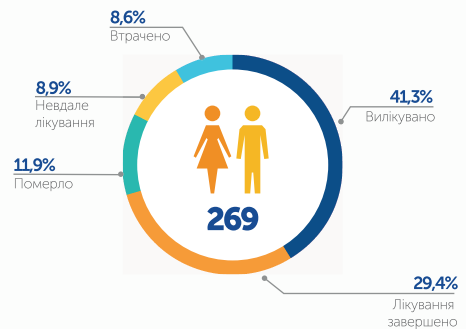
● Кількість випадків ТБ ● Кількість випадків ВІЛ/ТБ  
● Захворюваність на ТБ\* ● Захворюваність на ВІЛ/ТБ\*

## Запорізька область

 **1 636 322\*\***  
Кількість населення

Один із найбільш технологічно розвинених регіонів України з неабияким науково-технічним і виробничим потенціалом. Розвинуті машинобудування, транспорт, зв'язок, легка промисловість, сільське господарство, будівництво, торгівля, банківська справа, операції з нерухомістю, юридичні послуги, освіта, культура й туризм. Площа області — 27,2 тис. км<sup>2</sup> (4,5% території України).

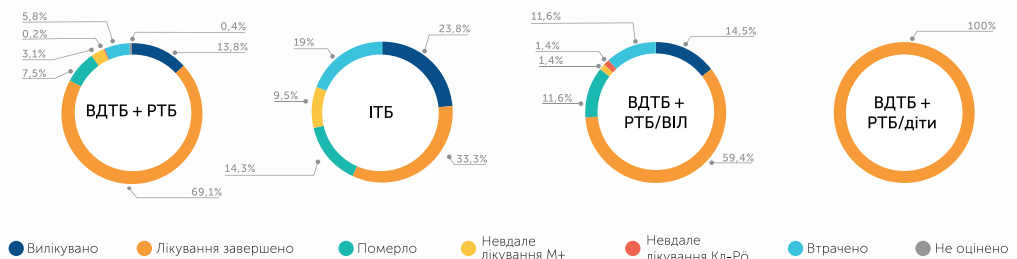
### РЕЗУЛЬТАТИ ЛІКУВАННЯ ВИПАДКІВ МЛС-ТБ 2020 РОКУ РЕЄСТРАЦІЇ



### ТБ/ВІЛ (НОВІ ВИПАДКИ + РЕЦИДИВИ), 2022

ПОКАЗНИК	Осіб	%
Охоплення тестуванням на ВІЛ зареєстрованих випадків	500	98,8
ТБ/ВІЛ + ко-тримоксазол	70	100
ТБ/ВІЛ + АРТ	67	95,7

### РЕЗУЛЬТАТИ ЛІКУВАННЯ ВИПАДКІВ ТУБЕРКУЛЬОЗУ 2021 РОКУ РЕЄСТРАЦІЇ



\* На 100 000 населення.

\*\* Оцінка чисельності населення на 1 лютого 2022 року за даними Держстату України.





## ЕПІДЕМІОЛОГІЧНІ ПОКАЗНИКИ З ТБ, 2022

# 44,2\*

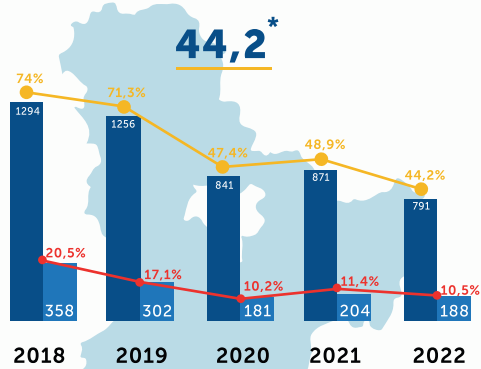
Захворюваність на ТБ (ВДТБ + РТБ)

Жінки **201**  Чоловіки **590**

Діти до 14 років **6,6\***  Діти 15–17 років **11,2\***

Зареєстровано МЛС-ТБ **149**  Почали лікування МЛС-ТБ **165**

### ЗАХВОРЮВАНІСТЬ НА ТБ (ВДТБ + РТБ)



● Кількість випадків ТБ ● Кількість випадків ВІЛ/ТБ  
● Захворюваність на ТБ\* ● Захворюваність на ВІЛ/ТБ\*

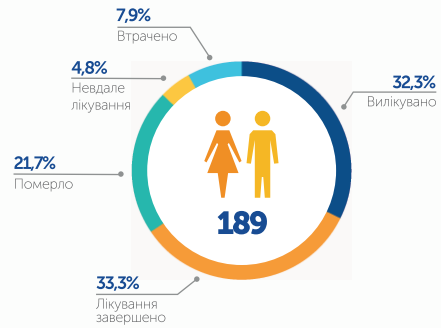
## Київська область

 **1 795 542\*\***  
Кількість населення

Має високорозвинені агропромисловий комплекс і мережу дрібних сільськогосподарських підприємств. Специфікою регіону є високий рівень міграції людей з інших теренів країни, а також наявність території з населенням, постраждалим від аварії на ЧАЕС.

Площа області — 28,1 тис. км<sup>2</sup> (4,7% території України).

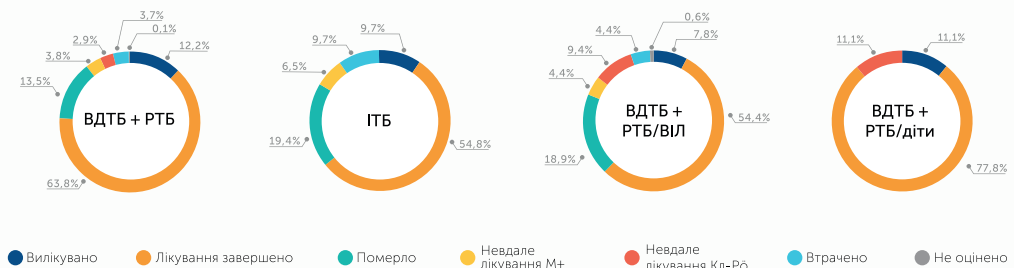
### РЕЗУЛЬТАТИ ЛІКУВАННЯ ВИПАДКІВ МЛС-ТБ 2020 РОКУ РЕЄСТРАЦІЇ



### ТБ/ВІЛ (НОВІ ВИПАДКИ + РЕЦИДИВИ), 2022

ПОКАЗНИК	Осіб	%
Охоплення тестуванням на ВІЛ зареєстрованих випадків	745	99,2
ТБ/ВІЛ + ко-тримоксазол	186	99,5
ТБ/ВІЛ + АРТ	177	94,7

### РЕЗУЛЬТАТИ ЛІКУВАННЯ ВИПАДКІВ ТУБЕРКУЛЬОЗУ 2021 РОКУ РЕЄСТРАЦІЇ



\* На 100 000 населення.

\*\* Оцінка чисельності населення на 1 лютого 2022 року за даними Держстату України.



ЕПІДЕМІОЛОГІЧНІ ПОКАЗНИКИ З ТБ, 2022

**48,7\***

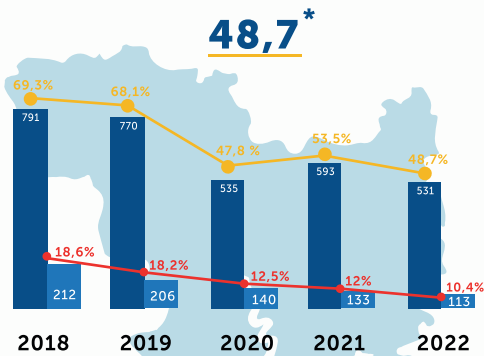
Захворюваність на ТБ (ВДТБ + РТБ)

Жінки **109**  Чоловіки **422**

Діти до 14 років **3,0\***  Діти 15-17 років **9,3\***

Зареєстровано МЛС-ТБ **178**  Почали лікування МЛС-ТБ **190**

ЗАХВОРЮВАНІСТЬ НА ТБ (ВДТБ + РТБ)



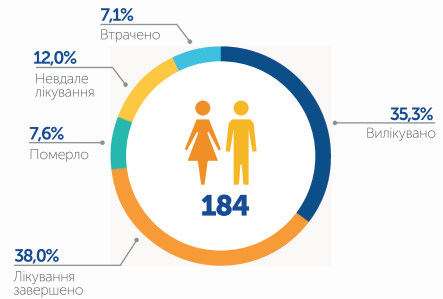
● Кількість випадків ТБ ● Кількість випадків ВІЛ/ТБ  
● Захворюваність на ТБ\* ● Захворюваність на ВІЛ/ТБ\*

Миколаївська область

 **1 090 492\*\***  
Кількість населення

Розташована на півдні країни в межах Причорноморської низовини в басейні нижньої течії річки Південний Буг. У регіоні функціонує потужна транспортна система, до складу якої входять залізничний, морський, річковий, автомобільний, авіаційний і трубопровідний транспорт. Площа області — 24,6 тис. км<sup>2</sup> (4,1% території України).

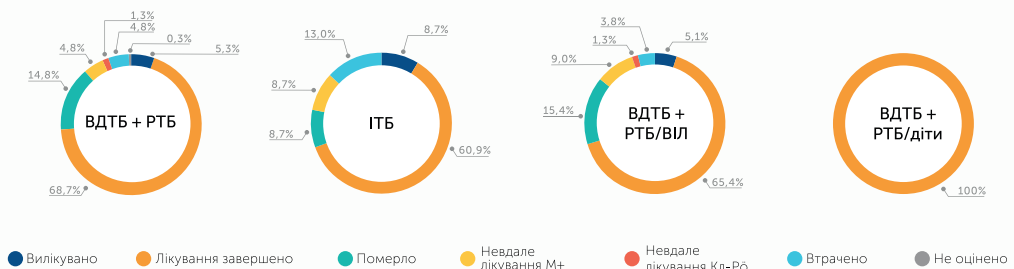
РЕЗУЛЬТАТИ ЛІКУВАННЯ ВИПАДКІВ МЛС-ТБ 2020 РОКУ РЕЄСТРАЦІЇ



ТБ/ВІЛ (НОВІ ВИПАДКИ + РЕЦИДИВИ), 2022

ПОКАЗНИК	Осіб	%
Охоплення тестуванням на ВІЛ зареєстрованих випадків	531	99,4
ТБ/ВІЛ + ко-тримоксазол	115	100
ТБ/ВІЛ + АРТ	106	92,1

РЕЗУЛЬТАТИ ЛІКУВАННЯ ВИПАДКІВ ТУБЕРКУЛЬОЗУ 2021 РОКУ РЕЄСТРАЦІЇ



\* На 100 000 населення.

\*\* Оцінка чисельності населення на 1 лютого 2022 року за даними Держстату України.



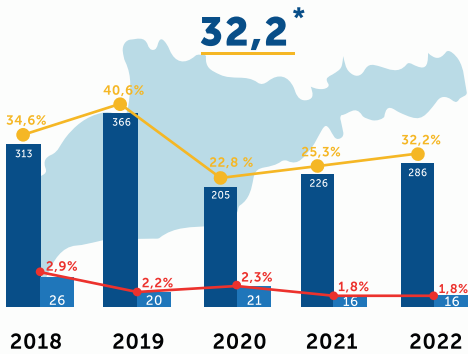
ЕПІДЕМІОЛОГІЧНІ ПОКАЗНИКИ З ТБ, 2022

**32,2\***

Захворюваність на ТБ (ВДТБ + РТБ)



ЗАХВОРЮВАНІСТЬ НА ТБ (ВДТБ + РТБ)



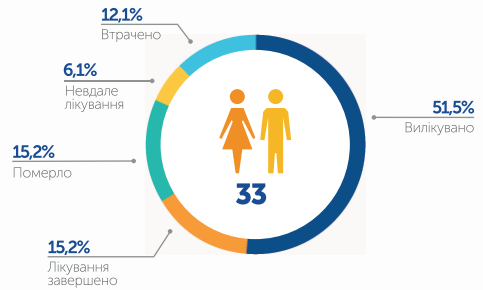
● Кількість випадків ТБ      ● Кількість випадків ВІЛ/ТБ  
● Захворюваність на ТБ\*      ● Захворюваність на ВІЛ/ТБ\*

Чернівецька область

**889 928\*\***  
Кількість населення

Розташована у південно-західній частині України. Провідне місце в економіці регіону займають машинобудівна, легка, харчова, лісова, деревообробна галузі промисловості та сільське господарство. Площа області — 8,1 тис. км<sup>2</sup> (1,3% території України).

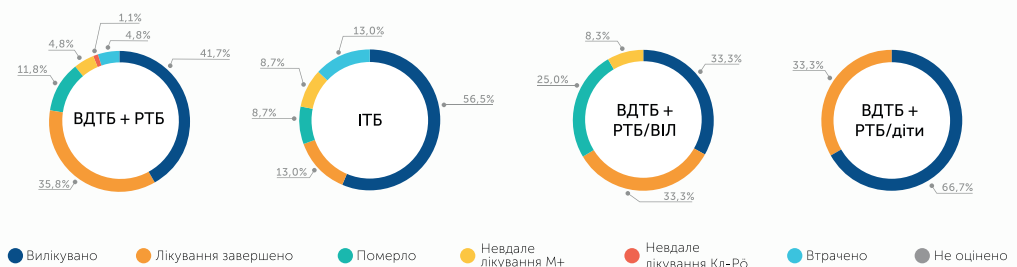
РЕЗУЛЬТАТИ ЛІКУВАННЯ ВИПАДКІВ МЛС-ТБ 2020 РОКУ РЕЄСТРАЦІЇ



ТБ/ВІЛ (НОВІ ВИПАДКИ+РЕЦИДИВИ), 2022

ПОКАЗНИК	Осіб	%
Охоплення тестуванням на ВІЛ зареєстрованих випадків	277	96,9
ТБ/ВІЛ + ко-тримоксазол	13	86,7
ТБ/ВІЛ + АРТ	13	86,7

РЕЗУЛЬТАТИ ЛІКУВАННЯ ВИПАДКІВ ТУБЕРКУЛЬОЗУ 2021 РОКУ РЕЄСТРАЦІЇ



\* На 100 000 населення.

\*\* Оцінка чисельності населення на 1 лютого 2022 року за даними Держстату України.



ЕПІДЕМІОЛОГІЧНІ ПОКАЗНИКИ З ТБ, 2022

**34,7\***

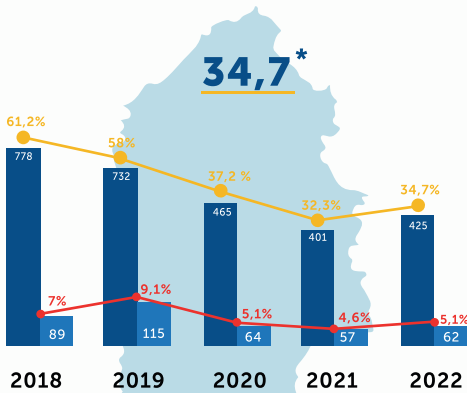
Захворюваність на ТБ (ВДТБ + РТБ)

Жінки **119**  Чоловіки **306**

Діти до 14 років **4,7\***  Діти 15–17 років **8,1\***

Зареєстровано МЛС-ТБ **60**  Почали лікування МЛС-ТБ **65**

ЗАХВОРЮВАНІСТЬ НА ТБ (ВДТБ + РТБ)



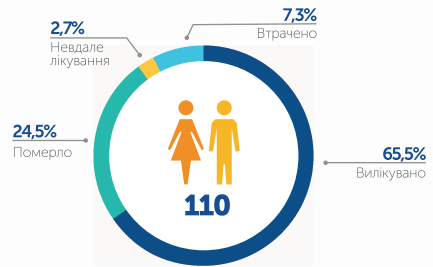
● Кількість випадків ТБ ● Кількість випадків ВІЛ/ТБ  
● Захворюваність на ТБ\* ● Захворюваність на ВІЛ/ТБ\*

**Хмельницька область**

 **1 227 474\*\***  
Кількість населення

Розташована в Західній частині Правобережжя України. Розвинені машинобудування та металообробка, харчова, легка, лісова, деревообробна, електроенергетична галузі. Першість серед галузей сільського господарства тримає рослинництво. Площа області — 20,6 тис. км<sup>2</sup> (3,4% території України).

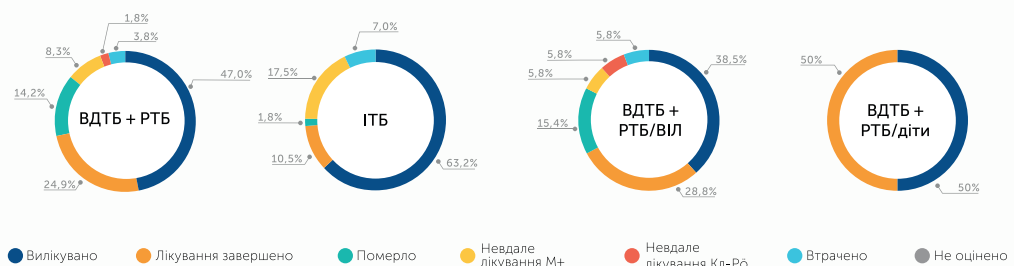
РЕЗУЛЬТАТИ ЛІКУВАННЯ ВИПАДКІВ МЛС-ТБ 2020 РОКУ РЕЄСТРАЦІЇ



ТБ/ВІЛ (НОВІ ВИПАДКИ + РЕЦИДИВИ), 2022

ПОКАЗНИК	Осіб	%
Охоплення тестуванням на ВІЛ зареєстрованих випадків	412	96,5
ТБ/ВІЛ + ко-тримоксазол	59	95,2
ТБ/ВІЛ + АРТ	59	95,2

РЕЗУЛЬТАТИ ЛІКУВАННЯ ВИПАДКІВ ТУБЕРКУЛЬОЗУ 2021 РОКУ РЕЄСТРАЦІЇ



\* На 100 000 населення.

\*\* Оцінка чисельності населення на 1 лютого 2022 року за даними Держстату України.



ЕПІДЕМІОЛОГІЧНІ ПОКАЗНИКИ З ТБ, 2022

**23\***

Захворюваність на ТБ (ВДТБ + РТБ)

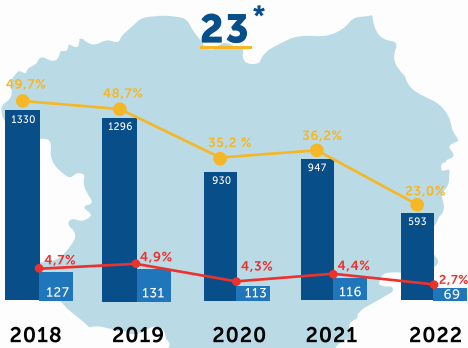


**Харківська область**



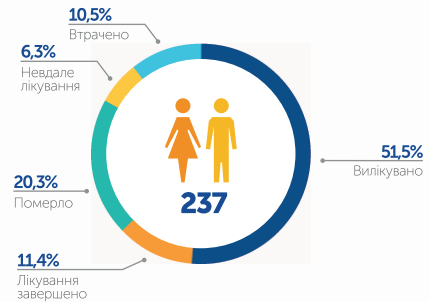
Область вирізняється значною спеціалізацією і концентрацією промисловості, де склався комплекс енергетичного, електротехнічного, транспортного і сільськогосподарського машинобудування, хімічної промисловості й виробництва будматеріалів. Розвинені легка, харчова та переробна галузі.  
Площа області — 31,4 тис. км<sup>2</sup> (5,2% території України).

ЗАХВОРЮВАНІСТЬ НА ТБ (ВДТБ + РТБ)



● Кількість випадків ТБ ● Кількість випадків ВІЛ/ТБ  
● Захворюваність на ТБ\* ● Захворюваність на ВІЛ/ТБ\*

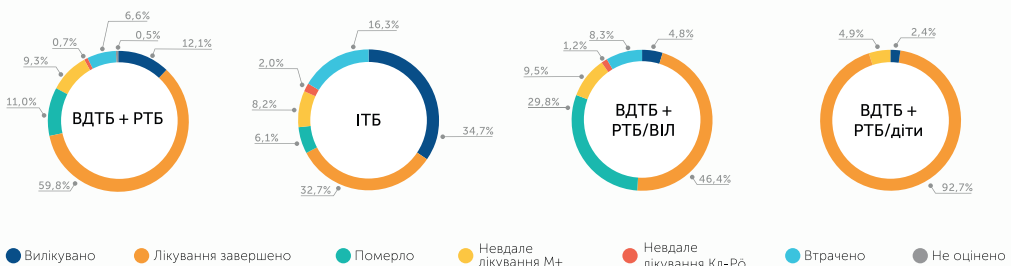
РЕЗУЛЬТАТИ ЛІКУВАННЯ ВИПАДКІВ МЛС-ТБ 2020 РОКУ РЕЄСТРАЦІЇ



ТБ/ВІЛ (НОВІ ВИПАДКИ + РЕЦИДИВИ), 2022

ПОКАЗНИК	Осіб	%
Охоплення тестуванням на ВІЛ зареєстрованих випадків	540	93,6
ТБ/ВІЛ + ко-тримоксазол	67	85,9
ТБ/ВІЛ + АРТ	68	87,2

РЕЗУЛЬТАТИ ЛІКУВАННЯ ВИПАДКІВ ТУБЕРКУЛЬОЗУ 2021 РОКУ РЕЄСТРАЦІЇ



\* На 100 000 населення.

\*\* Оцінка чисельності населення на 1 лютого 2022 року за даними Держстату України.



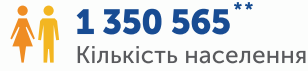
## ЕПІДЕМІОЛОГІЧНІ ПОКАЗНИКИ З ТБ, 2022

# 36,1\*

Захворюваність на ТБ (ВДТБ + РТБ)

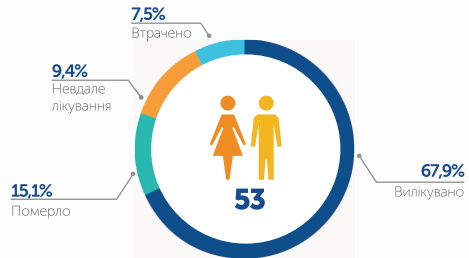


## Івано-Франківська область

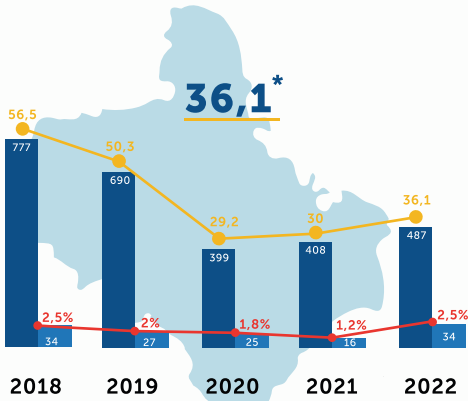


Розвинуті сільське господарство, приватне підприємництво, туризм. У регіоні мешкають етнічні групи гуцулів та бойків. Площа області — 13,9 тис. км<sup>2</sup> (2,4% території України).

### РЕЗУЛЬТАТИ ЛІКУВАННЯ ВИПАДКІВ МЛС-ТБ 2020 РОКУ РЕЕСТРАЦІЇ



### ЗАХВОРЮВАНІСТЬ НА ТБ (ВДТБ + РТБ)

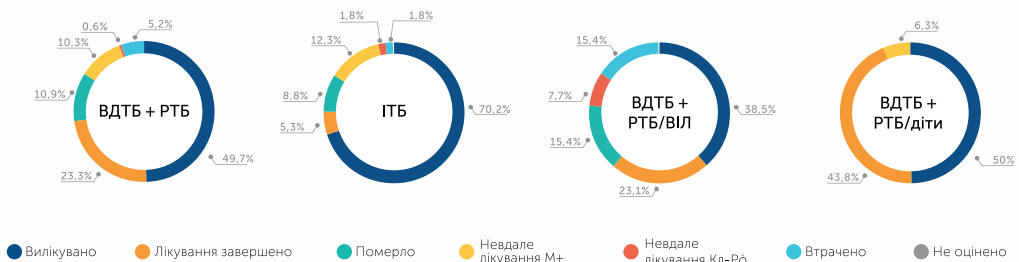


● Кількість випадків ТБ ● Кількість випадків ВІЛ/ТБ  
● Захворюваність на ТБ\* ● Захворюваність на ВІЛ/ТБ

### ТБ/ВІЛ (НОВІ ВИПАДКИ + РЕЦИДИВИ), 2022

ПОКАЗНИК	Осіб	%
Охоплення тестуванням на ВІЛ зареєстрованих випадків	469	98,7
ТБ/ВІЛ + ко-тримоксазол	32	96,9
ТБ/ВІЛ + АРТ	29	87,9

### РЕЗУЛЬТАТИ ЛІКУВАННЯ ВИПАДКІВ ТУБЕРКУЛЬОЗУ 2021 РОКУ РЕЕСТРАЦІЇ



\* На 100 000 населення.

\*\* Оцінка чисельності населення на 1 лютого 2022 року за даними Держстату України.