



ІНФОРМАЦІЙНИЙ БЮЛЕТЕНЬ «Грип та ГРВІ в Україні»



за 20 тиждень
(11–17.05.2020)

Дата випуску:

19.05.2020

www.phc.org.ua

fb.com/phc.org.ua



ЦЕНТР
ГРОМАДСЬКОГО
ЗДОРОВ'Я

Резюме за 20 тиждень по Україні:

- інтенсивний показник захворюваності на грип та ГРВІ по Україні становить 73,4 на 100 000 населення, що на 84,6% менше епідемічного порога;
- у країні спорадичне поширення грипу;
- за тиждень проти грипу щеплено 31 особу;
- за даними 6 дозорних центрів зареєстровано 23 пацієнти, клінічний стан яких підлягав визначенню випадку грипоподібного захворювання (ГПЗ), показник 61,0 на 100 000 населення, та 11 випадків серед пацієнтів, клінічний стан яких підлягав визначенню випадку тяжкої гострої респіраторної інфекції (ТГРІ).

Резюме з початку сезону по Україні:

- інтенсивний показник захворюваності на 7,1% менше аналогічного періоду минулого сезону;
- з 30 вересня 2019 року до 17 травня 2020 року перехворіло 12,9% населення країни;
- госпіталізовано 160 181 особу, із них 72,1% — діти віком до 17 років;
- усього із 40 тижня 2019 року до 20 тижня 2020 року зареєстровано 71 летальний випадок, що підтверджено методом ПЛР;
- з початку епідемічного сезону проти грипу вакциновано 238 079 осіб;
- за даними 6 дозорних центрів зареєстровано 962 випадки серед пацієнтів із ГПЗ, із них методом ПЛР обстежено 365 осіб, отримано 90 позитивних результатів на грип (визначено **віруси грипу типу А(Н1)pdм09 — 54, А(Н3) — 3, А не субтипований — 21 та В — 12**), і 2 340 випадків серед пацієнтів із ТГРІ, із них методом ПЛР обстежено 835 осіб, отримано 243 позитивних результати на грип (визначено **віруси грипу типу А(Н1)pdм09 — 164, А(Н3) — 8, А не субтипований — 51 та В — 20**).

Захворюваність на грип та ГРВІ в сусідніх країнах (за 19 тиждень 2020 року)

За даними спільного бюлетеня Всесвітньої організації охорони здоров'я та Європейського центру профілактики та контролю захворювань (<http://flunewseurope.org>), у Молдові, Угорщині, Польщі та Росії інтенсивність грипу була на міжсезонному рівні, у Словаччині — на низькому.

У Словаччині, Угорщині, Румунії, Молдові та Росії відсутнє географічне поширення грипу.

На звітному тижні інформацію щодо інтенсивності та географічного поширення грипу не надали Польща та Білорусь (рис. 1).

Карта географічного поширення грипу в країнах Європейського регіону

- інформація відсутня
- поширення відсутнє



Рис. 1. Адаптовано на основі карти географічного поширення грипу в країнах Європейського регіону ВООЗ (<http://flunewseurope.org>) за 19 тиждень 2020 року

Аналіз даних рутинного епідеміологічного нагляду

Рутинний епідеміологічний нагляд за ГРВІ здійснюють серед усіх закладів охорони здоров'я України.

На звітному тижні на ГРВІ захворіли 28 072 людини, із них 43,0% — діти віком до 17 років. Інтенсивний показник захворюваності становить 73,4 на 100 000 населення, що на 84,6% менше епідемічного порога по Україні (рис. 2).

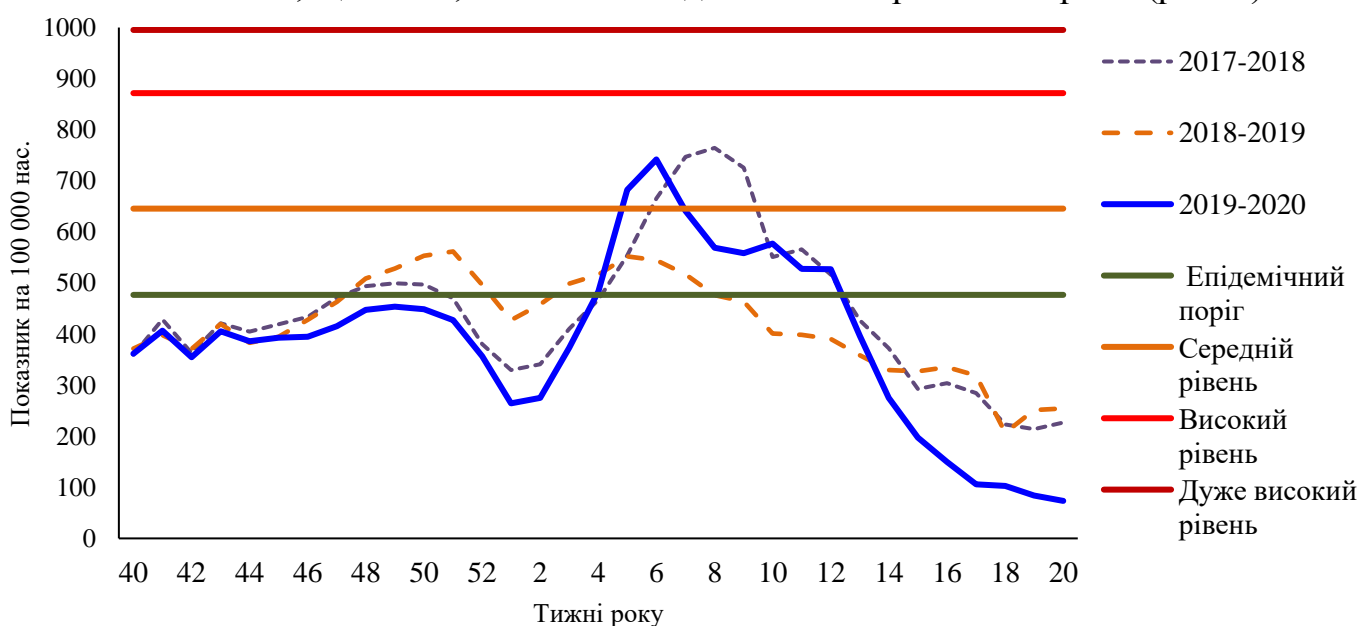


Рис. 2. Інтенсивний показник захворюваності на грип і ГРВІ та рівень епідемічної активності, Україна

В усіх регіонах України активність грипу та ГРВІ була на неепідемічних рівнях (рис. 3).



Рис. 3. Розподіл рівнів інтенсивних показників захворюваності на грип та ГРВІ серед регіонів, Україна, 20 тиждень 2020 року

Госпіталізовано 3,6% загальної кількості захворілих осіб. Найбільше госпіталізованих серед дітей віком 0–4 роки, найменше — серед людей віком 65 років і старше.

Усього з початку сезону зареєстровано 71 летальний випадок унаслідок грипу, що підтверджено методом ПЛР; у 46 випадках визначено фрагменти РНК вірусів грипу типу А(Н1)рdm09, у 22 — А не субтипований і в 3 випадках — вірус грипу типу В (рис. 4).

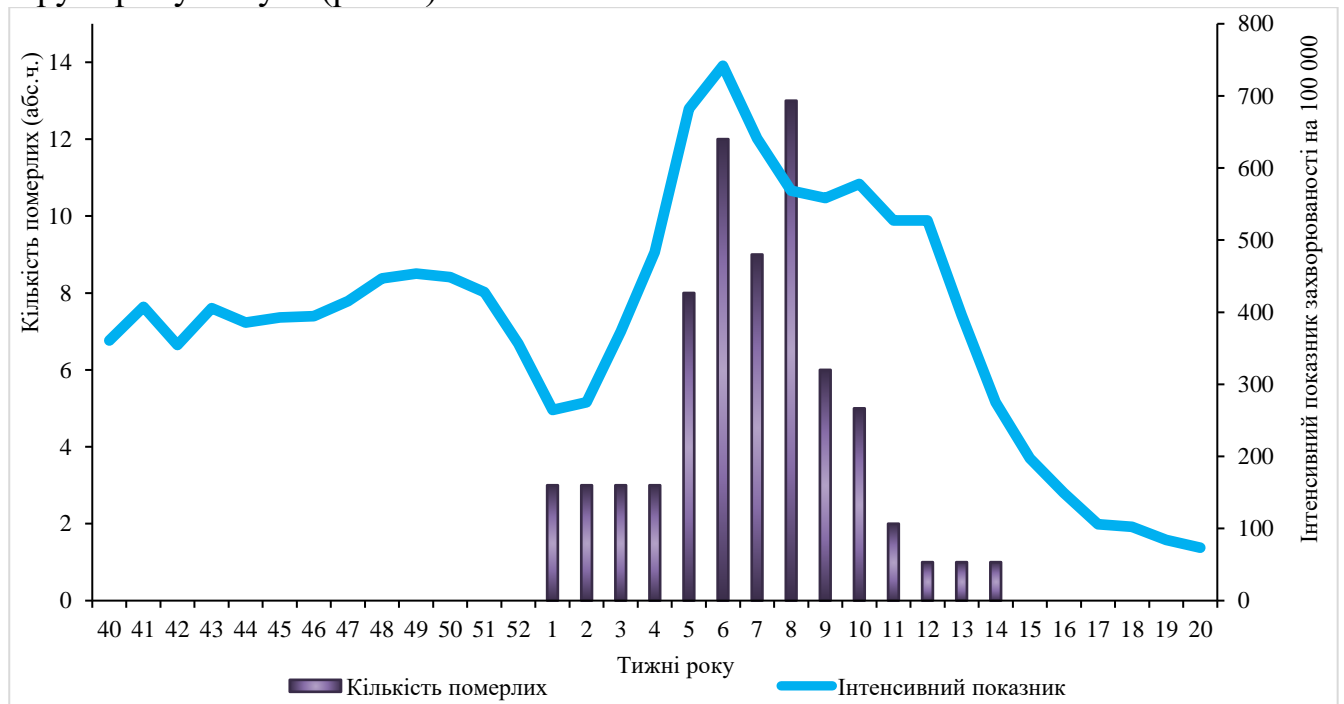
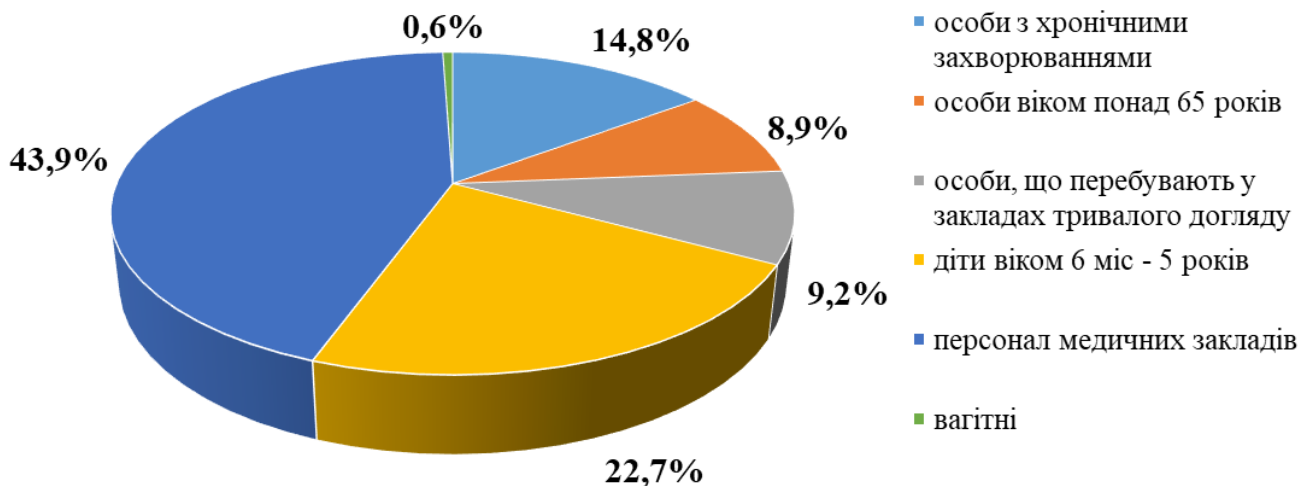


Рис. 4. Летальні випадки внаслідок грипу, що підтверджені методом ПЛР, та інтенсивний показник захворюваності, сезон 2019/2020

З початку епідемічного сезону проти грипу вакциновано 238 079 людей, зокрема 110 564 особи із груп медичного та епідемічного ризиків (рис. 5).



Мал.5. Питома вага щеплень проти грипу серед груп ризику, 20 тиждень 2020

Аналіз даних дозорного епідеміологічного нагляду

Дозорний епідеміологічний нагляд (ДЕН) за грипом та ГРВІ здійснюють у 6 областях України відповідно до географічного розподілу (північ — м. Київ, схід — м. Суми та Харків, південь — м. Одеса, захід — м. Львів, центр — м. Кропивницький).

ДЕН забезпечують 7 закладів первинної медико-санітарної допомоги (ПМСД) та 11 стаціонарних закладів охорони здоров'я (дозорні лікарні).

У закладах ПМСД протягом 20 тижня 2020 року зареєстровано 23 пацієнти, клінічний стан яких підлягав визначенню випадку ГПЗ, показник 61,0 на 100 000 населення; зразки матеріалів для обстеження методом ПЛР не брали.

З початку епідемічного сезону лабораторно обстежено 365 осіб, отримано 90 позитивних результатів на грип: у 54 випадках визначено віруси грипу типу А(Н1)рdm09, 3 — А(Н3), 21 — А не субтипований та у 12 — В (рис. 6).

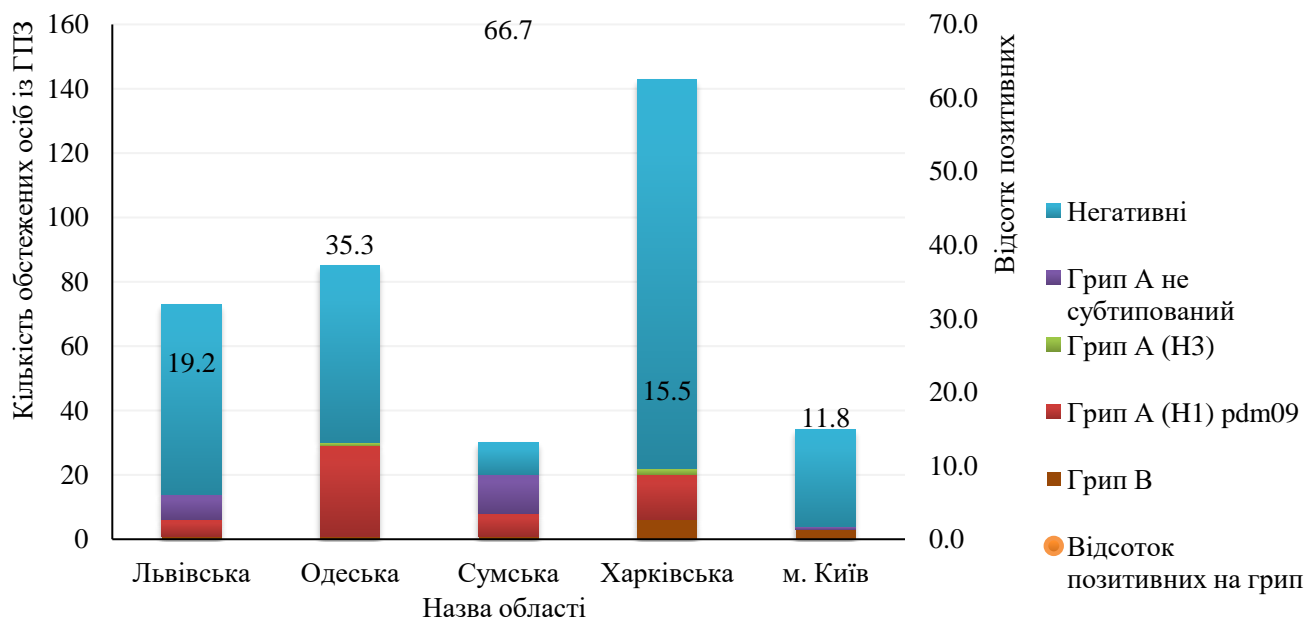


Рис. 6. Результати обстеження осіб із ГПЗ та відсоток отриманих позитивних результатів на грип з початку епідемічного сезону 2019/2020

Протягом звітного тижня у дозорних лікарнях зареєстровано 11 випадків ТГРІ, що становить 5,0% госпіталізованих з усіх причин, у 6 пацієнтів було взято зразки матеріалів для обстеження методом ПЛР; у Кіровоградській області в одному випадку визначено вірус грипу типу В (табл. 1).

Показники	ГПЗ поточний тиждень	ГПЗ з початку сезону	ТГРІ поточний тиждень	ТГРІ з початку сезону
Кількість досліджених зразків матеріалу	0	365	6	835
Відсоток позитивних зразків	0,0	28,5	16,7	36,6
Кількість вірусів грипу	0	90	1	243
А	0	78	0	223
А(Н1)рdm09	0	54	0	164
А(Н3)	0	3	0	8
А не субтиповані	0	21	0	51
В	0	12	1	20
Інші віруси респіраторної групи інфекцій	0	14	0	63
Парагрип	0	5	0	9
Аденовірус	0	6	0	9
РС-вірус	0	1	0	14
Риновірус	0	0	0	13
Бокавірус	0	0	0	2
Коронавіруси видів OC43, E229, NL63, HKU1	0	2	0	6
Метапневмовірус	0	0	0	10

Табл. 1. Результати досліджень зразків матеріалів із дозорних джерел за 20 тиждень 2020 року та з початку сезону

З початку епідемічного сезону лабораторно обстежено 835 осіб з ТГРІ, отримано 36,6% позитивних результатів на грип (рис. 7).

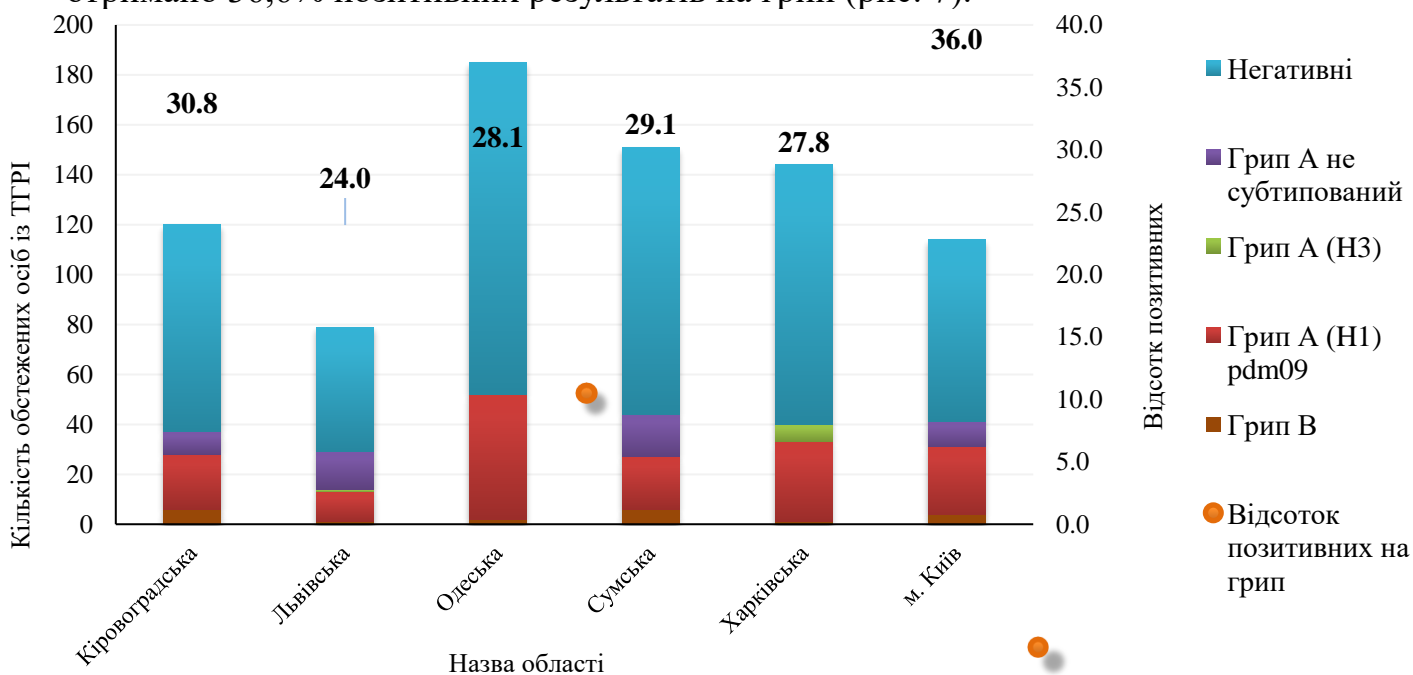


Рис. 7. Результати обстеження осіб із ТГРІ та відсоток отриманих позитивних результатів на грип із початку епідемічного сезону 2019/2020